

Formations académiques

Accompagner le développement
des compétences professionnelles
des personnels IATSS

École académique de la formation continue




**ACADÉMIE
DE CRÉTEIL**
*Liberté
Égalité
Fraternité*

Accéder à la page EAFC qui me concerne :

<https://www.ac-creteil.fr/offre-personnels-atss-122946>



Rentrée 2025-2026

I. LES ACTEURS ET ACTRICES DE VOTRE FORMATION

1. L'EAFC : votre interlocutrice privilégiée pour la formation

L'École Académique de la Formation Continue (EAFC) conçoit, organise et met en œuvre des formations spécifiquement conçues pour les nouveaux personnels administratifs entrant dans l'académie de Créteil. Notre offre de formation diversifiée est adaptée aux divers métiers des personnels IATSS affectés au sein des services académiques (Rectorat et DSDEN) ainsi que des Établissements Publics Locaux d'Enseignement (EPLÉ).

Structurés autour des priorités de la feuille de route RH académique, les programmes de formation visent à soutenir tous les agents dans leur intégration et leur évolution professionnelle dès leur entrée en fonction.

Convocations et informations

Les convocations aux formations sont envoyées directement au secrétariat des services ou des établissements d'affectation administrative, qui se charge de vous les transmettre.

Vous pouvez également accéder à toutes les informations relatives à vos formations dans votre espace stagiaire Sofia.

Prise en main de l'application Sofia

Pour vous familiariser avec l'application « Sofia », suivez notre parcours d'auto-formation disponible sur Magistère.

Accéder à Sofia-FMO : <https://externet.ac-creteil.fr/sofia-fmo-acad/default/index/index>

Vidéo tutoriel pour se connecter à Sofia-FMO :



Pour y accéder :

<https://vu.fr/jvCfW>



2. Votre supérieur/la supérieure hiérarchique

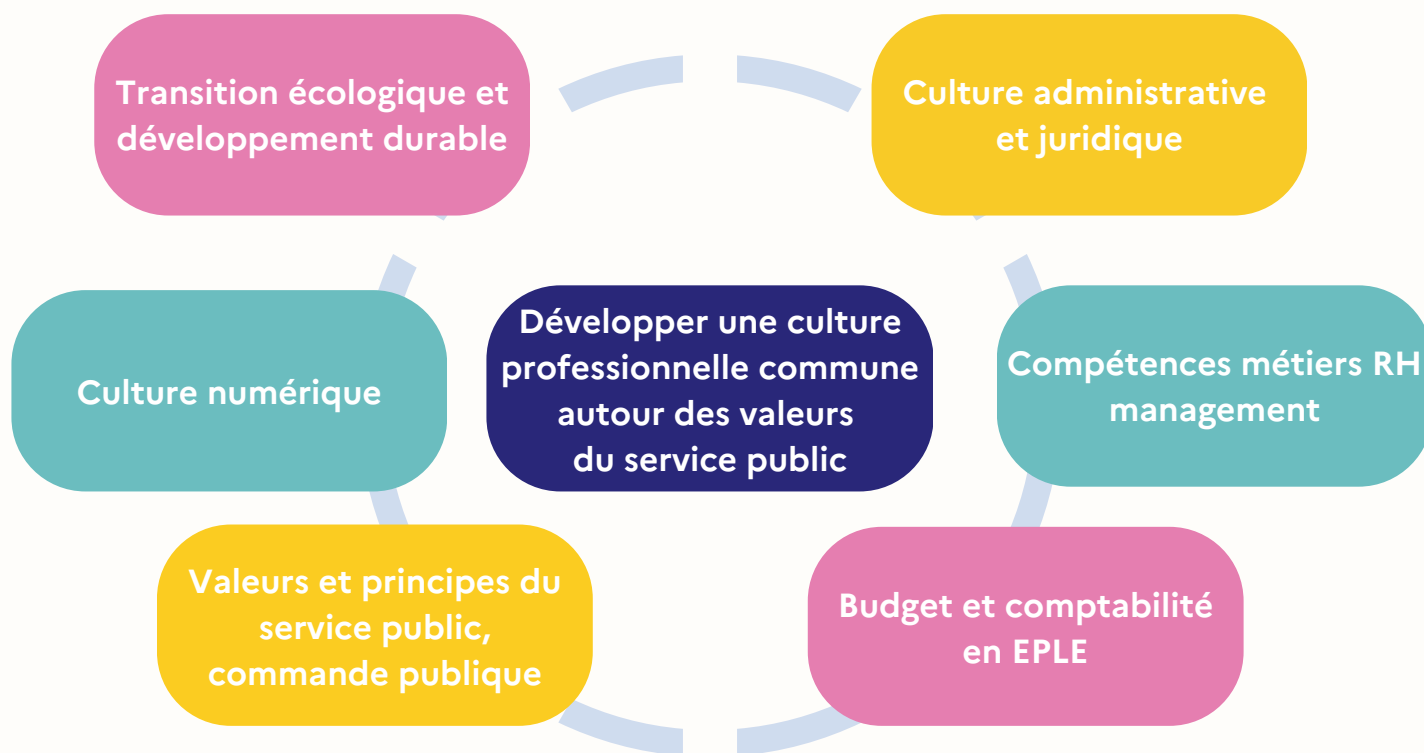
Le supérieur/la supérieure hiérarchique joue un rôle essentiel en matière de formation continue et de développement de carrière. Il/elle est chargé/chargée de la validation de vos demandes de formation et de la prise de décision finale concernant vos participations à des formations.

En outre, il/elle peut exprimer des besoins de formation pour son service ou établissement, voire impulser des formations d'initiative locale (FIL). La formation est également un sujet abordé lors de votre entretien professionnel.

II. CONTENU DE L'OFFRE DE FORMATION

1. La structure de l'offre de formation

Les orientations stratégiques



Une offre selon votre fonction

L'OFFRE DE FORMATION

Personnels des secrétariats en EPLE	Personnels administratifs des CIO	Personnels de laboratoire
Personnels des services académiques	Personnels des secrétariats en circonscription du 1er degré	Secrétaires généraux / générales d'EPL (SGE)
Personnels de santé	Personnels de service social	Offre transversale ATSS

Pour y accéder :

<https://gqr.sh/nwQG>



II. CONTENU DE L'OFFRE DE FORMATION

1. La structure de l'offre de formation (suite)

Notre offre de formation est diversifiée et adaptée à vos besoins spécifiques, que vous soyez affectée/affecté au Rectorat, en DSDEN ou en EPLE.

Chaque parcours de formation conçu pour vous accompagner dans votre prise de fonction et votre développement professionnel, comprend :

- des conférences sur diverses thématiques relatives à l'administration publique et à la culture administrative ;
- des formations de culture commune et des parcours de formation pour développer vos compétences ;
- des formations spécifiques pour vous accompagner lors de votre prise de fonction dans l'acquisition et/ou l'approfondissement de compétences ou de connaissances ;
- des stages relevant de la formation continue, pour développer, actualiser et consolider vos compétences tout au long de votre carrière.

III. L'OFFRE DE FORMATION POUR DÉVELOPPER SES COMPÉTENCES PROFESSIONNELLES (CANDIDATURE INDIVIDUELLE)

- Offre inter-métiers personnels ingénieurs, administratifs, techniques, sociaux et de santé P°7
- Personnels administratifs en EPLE P°10
- Personnels sociaux et de santé P°12
 - Tronc commun personnels sociaux et de santé P°13
 - Assistante/Assistant de service social P°14
 - Infirmière/Infirmier P°15
 - Conseillère/Conseiller technique de service social (CTSS) P°16
 - Médecin scolaire P°17
 - Médecin de prévention P°18
 - Secrétaires de service médical et de centre médico-social P°19
- Personnels de laboratoire P°21
- Personnels administratifs affectés en services académiques P°24
 - Tronc commun des personnels administratifs affectés en services académiques P°25
 - Gestionnaires de personnels/financiers P°26
- Personnels d'encadrement administratif affectés en EPLE P°27
 - Tronc commun personnels d'encadrement administratif affectés en EPLE P°28
- Personnels d'encadrement administratif affectés en services académiques P°29
 - Tronc personnels d'encadrement administratif affectés en services académiques P°30
- Préparation aux concours et examens professionnels P°31



Offre inter-métiers

Tronc commun
Offre inter-métiers

Unité de formation 1 : Culture commune professionnelle des personnels IATSS

MODULE

Maîtriser et améliorer les différents types d'écrits professionnels

Durée : 6h

MODULE

La gestion et la rédaction des mails

Durée : 6h

Unité de formation 2 : Sensibilisation juridique - Conférences de culture administrative catégorie A

MODULE

L'état de droit

Durée : 3h

MODULE

L'état dans tous ses états

Durée : 3h

MODULE

Les collectivités territoriales

Durée : 3h

MODULE

Les politiques publiques de l'éducation

Durée : 3h

MODULE

Les finances publiques

Durée : 3h

MODULE

Le fonctionnement de l'académie

Durée : 3h

MODULE

Valeurs de la République et déontologie

Durée : 3h

MODULE

Présentation de l'académie de Créteil

Durée : 3h

Unité de formation 3 : Sensibilisation juridique - Conférences de culture administrative catégorie B/C

MODULE

Présentation de l'académie de Créteil

Durée : 2h

MODULE

Se positionner en agent public de l'Éducation nationale

Durée : 2h

MODULE

Les différents actes administratifs

Durée : 2h

MODULE

Laïcité et valeurs de la République

Durée : 2h

MODULE

Présentation du système éducatif

Durée : 3h

Tronc commun

Offre inter-métiers

Unité de formation 4 : Maîtrise des outils bureautiques

MODULE

Prise en main des outils bureautiques

Durée : 12h

MODULE

Excel niveau 1 : les fondamentaux

Durée : 12h

MODULE

Excel niveau 2 : opérationnel

Durée : 12h

MODULE

Excel niveau 3 : avancé

Durée : 12h

MODULE

Word niveau 1 : les fondamentaux

Durée : 12h

MODULE

Word niveau 2 : opérationnel

Durée : 12h

MODULE

Savoir utiliser la fonction de publipostage

Durée : 6h

MODULE

Maîtriser les fonctionnalités de Powerpoint

Durée : 6h

Unité de formation 5 : Qualité de vie au travail

MODULE

L'empathie par la pratique artistique

Durée : 18h

MODULE

Gérer son stress et ses émotions

Durée : 18h

MODULE

Améliorer la connaissance de soi et établir des relations positives

Durée : 18h

MODULE

Savoir écouter et se faire entendre

Durée : 18h

MODULE

Développer une communication de qualité

Durée : 18h

MODULE

Améliorer sa confiance en soi et son bien-être au travail

Durée : 12h

MODULE

Travailler dans un climat apaisé et serein

Durée : 18h

MODULE

Retrouver le sens de son métier

Durée : 12h

MODULE

L'explicitation et la relation professionnelle

Durée : 3h

Unité 6 : Egalité professionnelle et diversité

MODULE

Égalité professionnelle et diversité

Durée : 3 à 6h

MODULE

Les violences sexistes et sexuelles

Durée : 3h

MODULE

Devenir sauveteur-secouriste au travail

Durée : 14h

Unité 7 : Devenir sauveteur-secouriste



Personnels administratifs en EPLE

Tronc commun
Pôle administratif des EPLE

Perfectionnement des personnels en EPLE et CIO

MODULE

Accueillir les familles allophones

Durée : 12h

Perfectionnement des personnels en EPLE

MODULE

Utiliser GFE

Durée : 3h

MODULE

SIECLE : gestion des actes de mai à juillet

Durée : 6h

MODULE

La préparation des conseils de discipline

Durée : 3h

MODULE

Gestion des contrats AED

Durée : 6h

MODULE

La réglementation des actes EPLE dématérialisés

Durée : 3h

Comptabilité générale en EPLE

MODULE

Notions de comptabilité générale

Durée : 12h

MODULE

Prise en charge des écritures de l'ordonateur

Durée : 6h

MODULE

Suivi des opérations du comptable, clôture de l'exercice comptable

Durée : 12h

Tronc commun
Pôle administratif des EPLE

Gestion de la demi-pension en EPLE

MODULE

La gestion de la demi-pension en EPLE

Durée : 6h

Communication professionnelle des ATSS

MODULE

Améliorer son expression orale en situations professionnelles

Durée : 12h

Gestion financière en EPLE

MODULE

La comptabilité patrimoniale

Durée : 6h

MODULE

La gestion des voyages et sorties scolaires, le programme ERASMUS +

Durée : 6h

MODULE

Exécution budgétaire

Durée : 6h

MODULE

Aides sociales aux familles

Durée : 12h

MODULE

Opale, la gestion des encaissements

Durée : 6h



Personnels sociaux et de santé

Tronc commun

Personnels sociaux et de santé

MODULE

Programme CBSM (Cognitive Behavioral Stress Management)

Durée : 18h

MODULE

Les droits des mineurs/ mineurs et de la famille : l'autorité parentale

Durée : 12h

MODULE

Bien-être en milieu professionnel

Durée : 12h

MODULE

La grande précarité des familles accompagnées et l'impact sur les enfants

Durée : 12h

MODULE

Apports juridiques sur les violences intrafamiliales et leurs conséquences

Durée : 3h

MODULE

Les violences conjugales

Durée : 6h

MODULE

Éducation à la santé : compétences psychosociales

Durée : 12h

MODULE

Présentation de l'équipe mobile de sécurité

Durée : 6h

MODULE

Laïcité et valeurs de la République

Durée : 3h

MODULE

Souffrance psychologique de l'enfant et de l'adolescent/ adolescente

Durée : 6h

MODULE

Santé mentale et urgence psychologique

Durée : 6h

MODULE

Prise en charge par le pôle santé du handicap et de l'inclusion scolaire

Durée : 6h

MODULE

Présentation de l'équipe mobile de sécurité, harcèlement et gestion de crise

Durée : 6h

MODULE

Le genre et l'identité : quel accompagnement social au service social en faveur des élèves

Durée : 12h

MODULE

Les effets de la migration sur les enfants et les familles en lien avec le processus migratoire

Durée : 6h

MODULE

Unions forcées et mutilations sexuelles : instruction interministérielle, causes, conséquences et stratégies d'intervention

Durée : 6h

Modules spécifiques
Assistante/Assistant de service social

Compétences professionnelles en faveur des élèves et du personnel

MODULE

Les principes et limites de l'autorité parentale

Durée : 6h

MODULE

Mener une visite à domicile

Durée : 6h

MODULE

L'impact des représentations des enfants et des familles dans l'accompagnement social

Durée : 6h

MODULE

Adolescents/adolescentes limites, réinventons nos pratiques

Durée : 6h

MODULE

Mener des actions collectives

Durée : 12h

Compétences professionnelles en faveur des élèves

MODULE

Apport juridique sur des écrits en protection de l'enfance

Durée : 12h

MODULE

Ateliers d'écrit professionnel en protection de l'enfance

Durée : 12h

MODULE

Analyse de pratiques professionnelles des assistantes/assistants de service social en faveur des élèves par département

Durée : 18h

MODULE

Les assises de la protection de l'enfance

Durée : 12h

Compétences professionnelles en faveur du personnel

MODULE

Accompagner les personnels malades jusqu'à la fin de vie

Durée : 6h

MODULE

Mener un diagnostic social territorial

Durée : 6h

MODULE

Analyse de pratiques professionnelles interacadémiques des assistantes/assistants de service social du personnel

Durée : 18h

Modules spécifiques Infirmière/Infirmier

MODULE 1

Vision et dépistage chez l'enfant en milieu scolaire

Durée : 9h

MODULE 2

Prévention des risques sonores et des risques auditifs

Durée : 6h

MODULE 3

Évaluation et détection de l'endométriose

Durée : 3h

MODULE 4

Formation pour l'animation de district

Durée : 12h

MODULE 5

Actualisation des connaissances sur le diabète et les différents traitements et leur utilisation

Durée : 6h

MODULE 6

Lutte contre le tabagisme des adolescents/adolescentes
Formation sur les traitements de substitution

Durée : 6h

MODULE 7

Posture de l'intervenante/intervenant en EVARS

Durée : 12h

MODULE 8

Recyclage prévention et secours civiques de niveau 1

Durée : 3h

MODULE 9

Accompagnement et formation des infirmières/infirmiers scolaires à l'animation de groupes d'analyse de pratiques professionnelles

Durée : 15h

MODULE 10

Groupe d'analyse de pratiques professionnelles par département

Durée : 12h

Modules spécifiques
Conseillère/Conseiller technique de service social

MODULE 1

Le secret professionnel et le secret partagé

Durée : 9h

MODULE 2

Le diagnostic social territorial, un atout pour bâtir des projets en résonance avec les problématiques de terrain du SSFE

Durée : 12h

MODULE 3

Rapport d'activité d'un service social et présentation visuelle

Durée : 12h

MODULE 4

Analyse de pratiques professionnelles

Durée : 18h

Modules spécifiques
Médecin scolaire

MODULE 1

Journée de pédiatrie de Bondy
Journée d'information, intervention de professionnels

Durée : 6h

MODULE 2

Rencontres interacadémiques des médecins scolaires

Durée : 6h

MODULE 3

Les congés pour raisons de santé des fonctionnaires
titulaires

Durée : 6h

Modules spécifiques Médecin de prévention

MODULE 1

Colloque de l'association des médecins conseillers techniques de l'Éducation nationale (ASCOMED)

Durée : 6h

MODULE 2

Rencontres interacadémiques des médecins de prévention

Durée : 6h

MODULE 3

Les congés pour raisons de santé des fonctionnaires titulaires

Durée : 6h

MODULE 4

Les positions statutaires DPE/DPAE/DEEP

Durée : 3h

MODULE 5

Formation CPAM, subrogation et gestion des personnels enseignants contractuels

Durée : 3h

Modules spécifiques

Secrétaires de service médical et secrétaires de centre
médico-social

MODULE 1

**Les congés pour raisons de santé des fonctionnaires
titulaires**

Durée : 6h

MODULE 2

**Formation CPAM, subrogation et gestion
des personnels enseignants contractuels**

Durée : 3h

MODULE 3

Assurer un accueil physique et téléphonique de qualité

Durée : 3h

Modules spécifiques
Secrétaire de service médical

MODULE 1

Les positions statutaires DPE/DPAE/DEEP

Durée : 3h

MODULE 2

Formation RenoiRH - Consultation

Durée : 3h



Personnels de laboratoire

Tronc commun
Personnels de laboratoire

Nourrir les pratiques en laboratoires : apports et recherches

MODULE

Nourrir ses pratiques aux laboratoires de biotechnologies, des apports des laboratoires professionnels

Durée : 6h

MODULE

Nourrir ses pratiques au laboratoire de SVT des apports de la recherche au Museum national d'histoire naturelle

Durée : 6h

Élargir son champ de compétences au laboratoire

MODULE

Élargir son champ d'intervention professionnelle et construire son développement en EPLE tout au long de sa carrière

Durée : 12h

MODULE

Améliorer ses écrits professionnels pour une communication efficace et adaptée au laboratoire de sciences

Durée : 12h

Gestion du laboratoire de science

MODULE

Risques et sécurité au laboratoire et en travaux pratiques

Durée : 3h

MODULE

Hygiène et sécurité aux laboratoires de science

Durée : 6h

MODULE

Faire fonctionner un laboratoire dans un cadre bienveillant et durable

Durée : 12h

MODULE

Le matériel du quotidien : fonctionnement, entretien et réparation

Durée : 18h

Personnels de laboratoire

Connaissances, perfectionnement et pratiques au laboratoire SVT

MODULE

Biologie animale et transgénèse, mutagénèse

Durée : 12h

MODULE

Expérimentation assistée ou non par ordinateur en biologie et physiologie animales

Durée : 12h

MODULE

Expérimentations assistées ou non par ordinateur et observations à différentes échelles en biologie et physiologie végétale

Durée : 12h

MODULE

Gérer le laboratoire de SVT d'un collège

Durée : 6h

MODULE

Expérimentations assistées ou non par ordinateur, modalisation : géologie externe et sols

Durée : 6h

MODULE

Expérimentations assistées ou non par ordinateur, modalisation et observations à différentes échelles : géologie interne - prétrologie

Durée : 6h

Connaissances, perfectionnement et pratiques au laboratoire de physique-chimie

MODULE

Expériences d'optique au lycée

Durée : 12h

MODULE

Chimie organique : notions, manipulations et matériels

Durée : 12h

MODULE

Exao, microcontrôleur, notions de programmation appliquée aux expériences en lycée

Durée : 12h

MODULE

Chimie des solutions : notions, manipulations et matériels

Durée : 6h

MODULE

La mesure en électricité : principes, appareils et applications au lycée

Durée : 6h

MODULE

Chimie - Niveau avancé : dosages en lycée

Durée : 12h

Connaissances scientifiques au laboratoire de biotechnologies

MODULE

Mettre en œuvre des manipulations de biologie moléculaire au laboratoire de biotechnologies

Durée : 6h

MODULE

Culture cellulaire végétale et approche de la culture cellulaire animale

Durée : 12h

MODULE

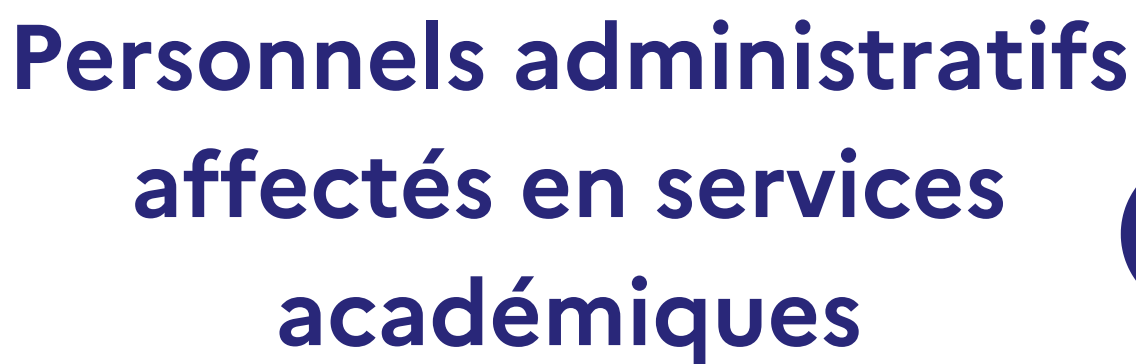
Cultiver et conserver les micro-organismes au laboratoire

Durée : 12h

MODULE

Se former à la réalisation des manipulations courantes de biochimie au laboratoire de biotechnologies

Durée : 6h



Personnels administratifs affectés en services académiques

Tronc commun

Personnels administratifs affectés en services académiques

MODULE 1

L'accueil physique et téléphonique

Durée : 3h



Tronc commun
Gestionnaires de personnels/financiers

MODULE 1

Business Intelligence – Niveau 1

Durée : 6h

MODULE 2

Les principes de la rémunération

Durée : 6h

MODULE 3

Titres à valider – Titres de perception

Durée : 1h30

MODULE 4

Prise en main de Chorus Formulaire

Durée : 3h



Personnels d'encadrement administratif affectés en EPLE

Tronc commun

Personnels d'encadrement administratif affectés en EPLE

Unité de formation 1 : Développer et approfondir ses compétences de secrétaire général d'EPL

MODULE

Groupes d'analyse de pratiques professionnelles

Durée : 15h

MODULE

La maîtrise des risques comptables et financiers

Durée : 6h

MODULE

L'hygiène et la sécurité en EPLE

Durée : 6h

MODULE

La commande publique en EPLE

Durée : 3h

MODULE

Les droits constatés

Durée : 6h

Unité de formation 2 : Atelier OPALE à distance

MODULE

Atelier pédagogique Opale à distance

Durée : 1h

Unité de formation 3 : Développer et approfondir ses compétences de manager

MODULE

Engager son équipe dans une démarche QVT

Durée : 6h

MODULE

La gestion du stress au quotidien

Durée : 6h

MODULE

Créer un réseau professionnel soutenant

Durée : 3h

MODULE

Animer une réunion participative

Durée : 6h



Personnels d'encadrement administratif affectés en services académiques

Tronc commun
Personnels d'encadrement administratif affectés en services
académiques

MODULE 1

**Accompagnement à la transformation des services
déconcentrés**

Durée : 42h

MODULE 2

La gestion du stress au quotidien

Durée : 6h

MODULE 3

Créer un réseau professionnel soutenant

Durée : 1h30

MODULE 4

Engager son équipe dans une démarche QVT

Durée : 3h

MODULE 5

Animer une réunion participative

Durée : 6h

Préparations aux concours et examens professionnels

Préparation aux concours internes et examens professionnels
de la filière administrative

PARCOURS

Préparation au concours interne d'Adjointe Administrative/Adjoint Administratif
de l'Éducation nationale et de l'Enseignement Supérieur (ADJAENES)

Durée : 76h

PARCOURS

Préparation au concours interne de Secrétaire Administrative/Administratif de
l'Éducation Nationale de Classe Normale (SAENES CN)

Durée : 95h

PARCOURS

Préparation au concours interne de Secrétaire Administrative/Administratif de
Classe Supérieure (SACS)

Durée : 94h

PARCOURS

Préparation à l'examen professionnel pour l'avancement au grade de Secrétaire
Administrative/Administratif de Classe Exceptionnelle (SACE)

Durée : 64h

PARCOURS

Préparation au concours interne d'Attachée/Attaché d'Administration de l'Etat
(AAE)

Durée : 110h

PARCOURS

Préparation à l'examen professionnel pour l'avancement au grade d'Attachée
Principale/Attaché Principal d'Administration de l'Etat (APAE)

Durée : 70h

Assistante/Assistant de service social

MODULE 1

**Préparation à l'admissibilité pour le concours
d'assistante/assistant de service social**

Durée : 12h

MODULE 2

**Préparation à l'admission pour le concours
d'assistante/assistant de service social**

Durée : 12h

Infirmières/Infirmiers

MODULE 1

**Préparation à l'admission pour le concours
d'infirmière/infirmier**

Durée : 9h

MODULE 2

**Préparation à l'admission pour le concours
d'infirmière/infirmier -
Personnels admissibles au concours d'infirmière/
infirmier**

Durée : 6h

Conseillère/Conseiller technique de service social (CTSS)

MODULE 1

Apports théoriques

Durée : 6h

MODULE 2

Présentation du dossier RAEP et méthodologie

Durée : 6h

MODULE 3

Le positionnement du CTSS

Durée : 12h

MODULE 4

Préparation à l'épreuve orale d'admission

Durée : 12h

MODULE 5

Oraux blancs

Durée : 6h

Personnels de laboratoire

MODULE 1

Aide à l'élaboration du dossier de candidature pour l'accès au corps d'ATRF par concours interne ou pour l'accès aux grades d'ATRF de 2ème classe

Durée : 12h

MODULE 2

Aide à l'élaboration du dossier de candidature pour l'accès au corps de technicien par concours interne ou liste d'aptitude ou pour l'accès aux grades de technicien de classe supérieure ou de classe exceptionnelle par tableau d'avancement

Durée : 12h

IV. L'OFFRE DE FORMATION EN LIGNE EN AUTONOMIE

1. Se former avec Mentor



Pour y accéder :

<https://mentor.gouv.fr/login/index.php>



2. Se former avec M@gistère



Pour y accéder :

magistere.apps.education.fr



V. CONSULTER TOUTE L'OFFRE DE FORMATION

Pour plus d'informations, consulter toute l'offre de formation sur nos pages :

<https://www.ac-creteil.fr/offre-de-formation-2025-2026-122742>



 facebook.fr/academie.creteil

 @accreteil

 linkedin.com/company/academie-de-creteil/

 @academiecriteil



Accéder à notre offre de formation



<https://www.ac-creteil.fr/offre-personnels-atss-122946>