

Parcours de formation dédiés

Personnels enseignants et d'éducation
néo-titulaires, années T1 et T2

École
académique
de la formation
continue



Accéder à la page EAFC qui me concerne :

<https://www.ac-creteil.fr/personnels-enseignants-et-d-education-neo-titulaires-123202>



Rentrée 2025-2026

L'ÉCOLE ACADÉMIQUE DE LA FORMATION CONTINUE

L'E AFC est une école qui est au service du développement professionnel de tous les personnels de notre académie.

C'est une école pour tous ceux qui font l'école dans l'objectif d'améliorer le service éducatif pour les élèves. C'est donc votre école, cette année et tout au long de votre carrière. Lors de la création de l'E AFC, un projet a été rédigé, avec une ligne stratégique claire, au service de celle de l'académie.

L'axe premier est : Accueillir, accompagner et former les entrants dans l'académie.

En tant que néo-titulaire, vous êtes donc un public prioritaire et nous travaillons collectivement pour vous accompagner au mieux. Ainsi vous bénéficiez d'un parcours de formation qui s'échelonne sur deux années.

Une équipe est missionnée particulièrement pour organiser la formation des entrants dans le métier.

Pour tout complément d'information : ce.eafc@ac-creteil.fr

Pour en savoir plus sur l'E AFC :

<https://www.ac-creteil.fr/edito/eafc>



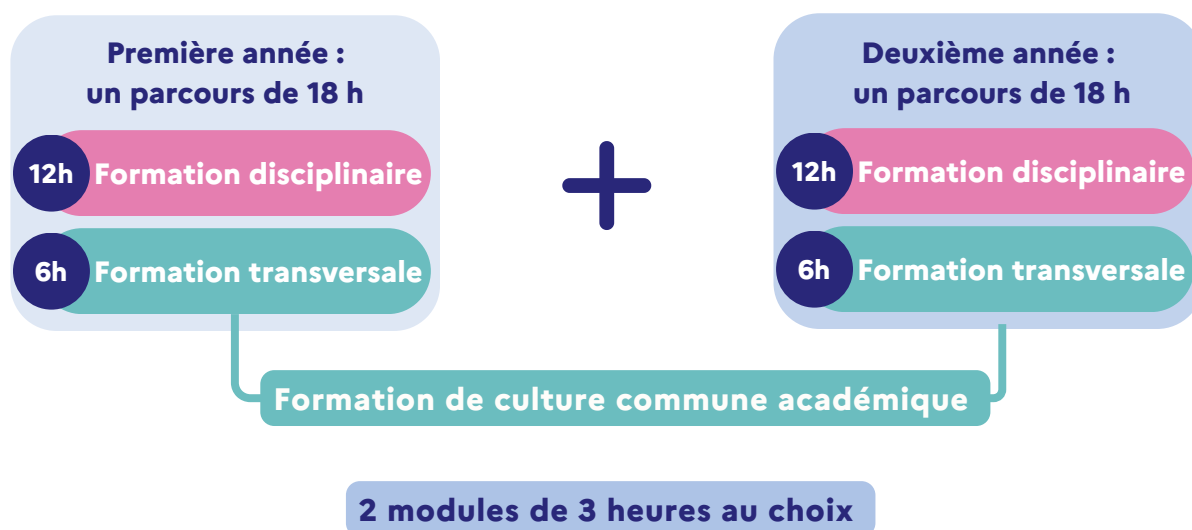
DES PARCOURS DE FORMATION DÉDIÉS

En tant qu'enseignant ou CPE **néo-titulaire** entrant dans le métier, vous bénéficiez d'un parcours de formation de **18h**.

Lors de leur **1ère année d'exercice (T1)**, les personnels néo-titulaires bénéficient d'un parcours de formation composé de 12h dans le champ disciplinaire et de 6h dans les champs transversaux.

Les personnels néo-titulaires, durant leur **2ème année d'exercice (T2)**, bénéficient d'un parcours de formation composé de 12h dans le champ disciplinaire et de 6h dans les champs transversaux.

1. Présentation du parcours de formation sur les deux années



2. La formation disciplinaire


Les modules disciplinaires à destination des personnels enseignants et d'éducation entrant dans le métier sont construits par les corps d'inspection selon les besoins identifiés sur le terrain.

Pour toutes les formations, des convocations sont envoyées en amont, pensez à consulter régulièrement votre boîte académique.

3. La formation transversale : les modules de culture commune

Pour les formations transversales, un panel de modules au choix vous est proposé. Vos modules sont à choisir dans l'application SOFIA-FMO, en fonction de vos besoins et de vos contraintes d'emploi du temps.

Accéder au parcours : <https://gqr.sh/WWFh>

 Vous recevrez une notification sur votre messagerie académique avant les congés d'automne indiquant la procédure pour s'inscrire aux modules de votre choix.

Tutoriel pour activer ses identifiants académiques

Comment activer ses identifiants académiques ?

Pour y accéder :

<https://gqr.sh/ZFsa>



Intitulés des modules de 6h proposés au choix

Esprit critique et construction de la citoyenneté

L'évaluation au service des apprentissages

Susciter la motivation des élèves pour les engager dans les apprentissages

Connaître les mécanismes d'apprentissage avec l'apport des sciences cognitives

Développer les compétences psycho-sociales des élèves

Mettre le numérique au service des apprentissages

Accompagner le travail personnel de l'élève dans la classe et hors la classe

Relation éducative de qualité

Accessibilité des apprentissages

Accompagnement du parcours de l'élève

Vidéo tutoriel pour se connecter à Sofia-FMO :



Pour y accéder :

<https://vu.fr/jvCfW>



POUR ALLER PLUS LOIN

Vous pouvez compléter ce parcours par différentes modalités de formation.

1. Les formations à inscriptions individuelles proposées par l'E AFC

Vous avez la possibilité de choisir dans le PRAF des formations pour compléter votre parcours au lien suivant : <https://www.ac-creteil.fr/offre-de-formation-2024-2025-122742>

2. Les formations à inscriptions individuelles proposées par le réseau Canopé, partenaire de l'E AFC



Pour y accéder :

<https://www.reseau-canope.fr/formation.html>



3. Magistère



Pour y accéder :

<https://magistere.apps.education.fr/>



Des parcours en autoformation sur Magistère dans les champs transversaux

Agir en agent de l'Etat

Vivre la laïcité

L'attention, ça s'apprend !

La gestion de conflit en classe

Les enjeux de l'EVARS dans le 2nd degré

Enseigner avec les sciences cognitives : Ce qu'est apprendre

Répondre aux besoins des élèves présentant des troubles des apprentissages

Les essentiels pour une coéducation fructueuse avec les familles

4. Les sites disciplinaires académiques

Chaque discipline possède son site académique, n'hésitez pas à le consulter. <https://www.ac-creteil.fr/enseignements-disciplinaires-121454>

