



**ACADÉMIE
DE CRÉTEIL**

*Liberté
Égalité
Fraternité*

École académique de la formation continue

Une nouvelle école
pour accompagner
votre développement
professionnel



Programme académique de formation 2022-2023
Les parcours de formation pour accompagner l'entrée dans les métiers

Sommaire - parcours de formation

Entrée du programme académique de formation	Cycle - Public cible	Pagination
Personnel enseignant et personnel d'éducation		
Accompagner l'entrée dans les métiers	<u>Cycle personnels enseignants néo-contractuels 2nd degré</u>	Page 3 - 4
	<u>Cycle conseiller principal d'éducation (CPE) néo-contractuels 2nd degré</u>	Page 5
	<u>Cycle personnels enseignants fonctionnaires stagiaires 2nd degré à temps plein</u>	Page 6
	<u>Cycle conseiller principal d'éducation (CPE) fonctionnaires stagiaires 2nd degré à temps plein</u>	Page 7
	<u>Cycle personnels enseignants néo-titulaires 2nd degré</u>	Page 8
	<u>Cycle conseiller principal d'éducation (CPE) néo-titulaires 2nd degré</u>	Page 9
Personnel administratif		
Accompagner l'entrée dans les métiers	<u>Cycle personnel administratif en EPLE</u>	Page 10-13
	<u>Cycle personnel administratif en services académiques et DSDEN</u>	Page 14-16
	<u>Cycle personnel d'encadrement administratif en EPLE</u>	Page 17-19
	<u>Cycle personnel d'encadrement administratif en services académiques et DSDEN</u>	Page 20-22



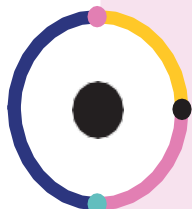
Accompagner l'entrée dans les métiers

Offre de formation 2022-2023

Personnel enseignant



Cycle personnels enseignants néo-contractuels 2nd degré



Accueil institutionnel et accompagnement à la prise de fonction

Calendrier

- **Jeudi 25 août matin** : accueil par les doyens, le DRH et la DPE
- **Jeudi 25 août après-midi** : accueil disciplinaire par l'inspection
- **Lundi 29 août matin** : module culture académique commune
Construire son enseignement et faire vivre les valeurs de la République
Webinaire animé par trois formateurs 9h-12h
- **Lundi 29 août après-midi** : module culture académique commune
Construire son enseignement et mettre l'évaluation au service des apprentissages
Webinaire animé par trois formateurs 14h-17h
- **Mardi 30 août** : formation disciplinaire par l'inspection



Nouveauté : **Au fil de l'année** pour tous les néo-contractuels, un atelier en ligne positionné au plus près de la prise de fonction.

Atelier en ligne

Accueillir les nouveaux personnels et accompagner la prise de responsabilité immédiate en établissement



Fréquence

Un atelier proposé chaque mois avec un calendrier fixé en amont, animé par deux formateurs, d'une durée de 3 heures



Calendrier

2ème mercredi du mois de 14h à 17h
(octobre, novembre, décembre, janvier, février, mars, avril, mai)



Durée

3 heures



Modalité

Webinaire – un lien de connexion donné dès le recrutement



Cycle personnels enseignants Néo-contractuels 2nd degré

Cycle

Deux parcours de formation proposés selon les besoins et le parcours professionnel antérieur
(niveau 1 et niveau 2)



Un panel de modules transversaux au choix en fonction des besoins.
Une formation disciplinaire en fonction de votre parcours professionnel.

Parcours de formation

Accueillir les nouveaux personnels et accompagner la prise de responsabilité immédiate en établissement

Module au choix

Culture commune académique

Durée 6 heures

Module

Construire son enseignement et installer une relation pédagogique bienveillante

Module

Construire son enseignement et se positionner en tant que professeur

Module

Construire son enseignement et faire vivre les valeurs de la République et le principe de laïcité

Module

Construire son enseignement et mettre l'évaluation au service des apprentissages

Module

Construire son enseignement et intégrer la transformation de la voie professionnelle

Module

Construire son enseignement et susciter la motivation des élèves pour favoriser leur engagement dans les apprentissages

Niveau 1

Sans expérience professionnelle antérieure

Formation disciplinaire

Durée 12 heures

Objectif

Maîtriser les savoirs disciplinaires et leur didactique

Objectif

Construire, mettre en œuvre et animer des situations d'enseignement et d'apprentissage

Niveau 2

Avec une expérience professionnelle antérieure

Formation disciplinaire

Durée 12 heures

Objectif

Consolider les fondamentaux de la didactique disciplinaire

Objectif

Adapter son enseignement à son public et aux contextes dans sa discipline



Cycle conseiller principal d'éducation (CPE) Néo-contractuels 2nd degré



Un panel de modules transversaux au choix en fonction des besoins.
Une formation métier pour accompagner la prise de responsabilité en établissement.

Parcours de formation

Accueillir les nouveaux personnels et accompagner la prise de responsabilité immédiate en établissement

Module au choix
Culture commune académique

Durée 6 heures

Module

Construire sa professionnalité et installer une relation pédagogique bienveillante

Module

Construire sa professionnalité et se positionner en tant que CPE

Module

Construire sa professionnalité et faire vivre les valeurs de la République

Module

Construire sa professionnalité et susciter la motivation des élèves pour favoriser leur engagement dans les apprentissages

Formation métier

Durée 12 heures

Objectif

Construire et exploiter un tableau de bord de vie solaire pour lutter contre le décrochage scolaire

Objectif

Construire un projet de service vie solaire

➔ **Cycle personnels enseignants**
Fonctionnaires stagiaires 2nd degré à temps plein

Parcours de formation de 12 jours

Formation par l'INSPÉ de Créteil - 9 jours

<p>Calendrier Avant la prise de fonction Les 29 et 30 août</p>	<p>Durée 12 heures</p>	<p>Formation d'adaptation à l'emploi</p> <ul style="list-style-type: none"> Préparation de la prise de fonction Construction des premières séquences
<p>Calendrier 7 journées filées positionnées sur des jours différents de la semaine + 2 mercredis</p>	<p>Durée 6 heures</p>	<p>Formation</p> <ul style="list-style-type: none"> Culture professionnelle commune
	<p>Durée 30 heures</p>	<p>Formation disciplinaire intégrant des axes transversaux</p>
	<p>Durée 6 heures 2 demi-journées</p>	<p>Échanges de pratiques entre pairs, en interdisciplinarité</p>

Formation par l'École académique de la formation continue - 3 jours

<p>Culture commune académique</p> <p>Calendrier</p> <ul style="list-style-type: none"> Au fil de l'année selon le parcours choisi 	<p>Durée 6 heures</p>	<p>Formation inter-degrés À partir d'études de cas :</p> <ul style="list-style-type: none"> Droits et obligations du fonctionnaire et principes déontologiques Valeurs de la République
	<p>Durée 12 heures</p>	<p>Accompagnement</p> <ul style="list-style-type: none"> Individualisation du parcours de formation selon les besoins du fonctionnaire stagiaire Panel de modules transversaux au choix

➔ **Cycle conseiller principal d'éducation (CPE)**
Fonctionnaires stagiaires 2nd degré à temps plein

 **Parcours de formation de 12 jours**

Formation par l'INSPÉ de Créteil - 9 jours

Calendrier

Avant la prise de fonction
 Les 29 et 30 août

Durée

12 heures

Formation d'adaptation à l'emploi

- Préparation de la prise de fonction
- Construction des premières séquences

Calendrier

7 journées filées positionnées
 sur des jours différents de la
 semaine
 + 2 mercredis

Durée

6 heures

Formation

- Culture professionnelle commune

Durée

30 heures

Formation métier intégrant des axes transversaux

Durée

**6 heures
 2 demi-journées**

Échanges de pratiques entre pairs

Formation par l'École académique de la formation continue - 3 jours

**Culture commune
 académique**

Calendrier

- Au fil de l'année
 selon le parcours
 choisi

Module 1

**Durée
 6 heures**

Formation inter-degrés

À partir d'études de cas :

- Droits et obligations du fonctionnaire et principes déontologiques
- Valeurs de la République

Module 2

**2 modules à choisir
 parmi 3 propositions**

**Durée
 12 heures**

**Le CPE,
 concepteur de
 son activité**

**Durée
 6 heures**

**L'encadrement
 et l'animation
 d'une équipe**

**Durée
 6 heures**

**Prendre en compte
 les vulnérabilités et
 les comportements
 inappropriés des
 élèves**

**Durée
 6 heures**

➔ Cycle personnels enseignants néo-titulaires 2nd degré

Un parcours de formation d'une durée de 18 heures sur public désigné pour tous les personnels enseignants néo-titulaires en T1 (année qui suit la titularisation).

Parcours de formation

Parcours de formation dédié aux personnels enseignants néo-titulaires T1

Module 1

Culture commune académique

Durée

6 heures

Contenu

Adapter son enseignement à son public et aux contextes

Module 2

Déclinaison disciplinaire

Durée

9 heures

Contenu

Adapter son enseignement à son public et aux contextes dans sa discipline

Module au choix

5 modules au choix sous forme de webinaire

Durée

3 heures

Module

Mettre l'évaluation au service des apprentissages

Module

Susciter la motivation des élèves et accompagner leur engagement dans les apprentissages

Module

Intégrer les éducations transversales dans sa pédagogie

Module

Intégrer le numérique à son enseignement afin d'accompagner le travail personnel en classe et hors la classe

Module

Construire une culture commune sur les gestes professionnels efficaces pour l'exploitation des évaluations nationales

➔ Cycle conseiller principal d'éducation (CPE) néo-titulaires 2nd degré

Un parcours de formation d'une durée de 18 heures sur public désigné pour tous les conseillers principaux d'éducation (CPE) néo-titulaires en T1 (année qui suit la titularisation).

Parcours de formation

Parcours de formation dédié aux conseillers principaux d'éducation néo-titulaires T1

Module 1

Culture commune académique

Durée

6 heures

Contenu

Adapter sa professionnalité à son public et aux contextes

Module 2

Déclinaison métier

Durée

9 heures

Contenu

Adapter sa professionnalité à son public et aux contextes d'exercice des CPE

Module au choix

4 modules au choix sous forme de webinaire

Durée

3 heures

Module

Intégrer les éducations transversales en tant que CPE

Module

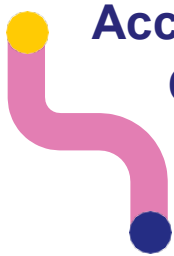
Susciter la motivation des élèves et accompagner leur engagement dans les apprentissages

Module

Intégrer le numérique à sa pratique professionnelle afin d'accompagner le travail personnel en classe et hors la classe

Module

Construire une culture commune sur les gestes professionnels efficaces pour l'exploitation des évaluations nationales



Accompagner l'entrée dans les métiers

Offre de formation 2022-2023

Personnel administratif



Cycle personnel administratif en EPLE

Parcours de formation dédié aux personnels administratifs affectés en établissement



- Objectif** Être accueilli et être accompagné dans ses nouvelles missions
- S'approprier une culture commune académique
- Acquérir une connaissance fine des procédures administratives et de gestion
- Maîtriser les outils numériques en lien avec son métier

Structure du parcours

Ce parcours est composé :

- D'un tronc commun ;
- De modules spécifiques au secrétariat d'affectation (Direction/élèves ou Intendance) ;
- Le parcours est adossé au parcours m@gistère "SE - Adaptation à l'emploi des secrétaires d'EPLE 2022-2023".

Légende du parcours

-  modules pour public désigné (pas d'inscription individuelle)
-  modules en inscription individuelle

Contact Céline Tesson-Yahioune : celine-anne.tesson@ac-creteil.fr



La dimension conseil

L'utilisateur a la possibilité d'être accompagné dans la construction de son plan personnalisé de formation ainsi que dans son développement professionnel.

Parcours de formation
Cycle personnels administratifs affectés en établissements scolaires

Module 1

Accueil académique, présentation de l'établissement scolaire

Objectifs :

- Être accueilli dans l'académie et en connaître l'organisation
- Être informé du parcours de formation
- Connaître son environnement de travail

Date : 01 septembre 2022

Horaire : 9h30 - 12h

Module 2

Les conseils et commissions en EPLE

Objectif :

- Connaître les différents conseils et commissions de l'EPLE et assurer leur mise en place

Date : 22 septembre 2022

Horaire : 9h30 - 12h30

Module 3

Les droits et les obligations des fonctionnaires

Objectif :

- Connaître les droits et les obligations des fonctionnaires et comprendre leurs implications dans la réalisation de ses missions

Date : 22 septembre 2022

Horaire : 13h30 - 16h30

Module 4

La réglementation des actes - Dem'Act

Objectifs :

- Savoir rédiger des actes conformes à la réglementation
- Maîtriser les procédures administratives applicables aux actes des EPLE

Date : 06 octobre 2022

Horaire : 9h30-12h30

Module 5

Bilan des formations

Période : mai 2023 (date à définir)



Modules spécifiques *Secrétariat d'intendance*

Module 1

Les essentiels de rentrée

Date et horaire :

- 1er septembre 2022 13h30 -16h30

- 6 septembre 2022 9h30-16h30

Module 2

GFC : régie de recettes et d'avances

Date : 13 septembre 2022

Horaire : 9h30 - 12h30

Module 3

Droits constatés (GFE) et aides aux familles

Date : 13 septembre 2022

Horaire : 13h30 - 16h30

Module 4

Les opérations de clôture de l'année budgétaire

Date : 06 octobre 2022

Module 5

La gestion des voyages et des sorties scolaires

Période : mai 2023 (date à définir)

Module 6

La gestion de la demi-pension en EPLE

Période : mai 2023 (date à définir)

Module 7

Opérations de fin d'année et préparation de rentrée

Période : mai 2023 (date à définir)



Cycle personnel administratif affectés en services académiques et DSDEN

Parcours de formation dédié aux personnels administratifs affectés en services académiques et DSDEN

- Objectif** Être accueilli et être accompagné dans ses nouvelles missions
- S'approprier une culture commune académique
- Acquérir une connaissance fine des procédures administratives et de gestion
- Maîtriser les outils numériques en lien avec son métier

Structure du parcours **Ce parcours est composé :**

- D'un tronc commun ;
- De modules spécifiques en fonction du service d'affectation (gestion de personnels enseignants du public 1er et 2nd degré, du privé et administratifs).

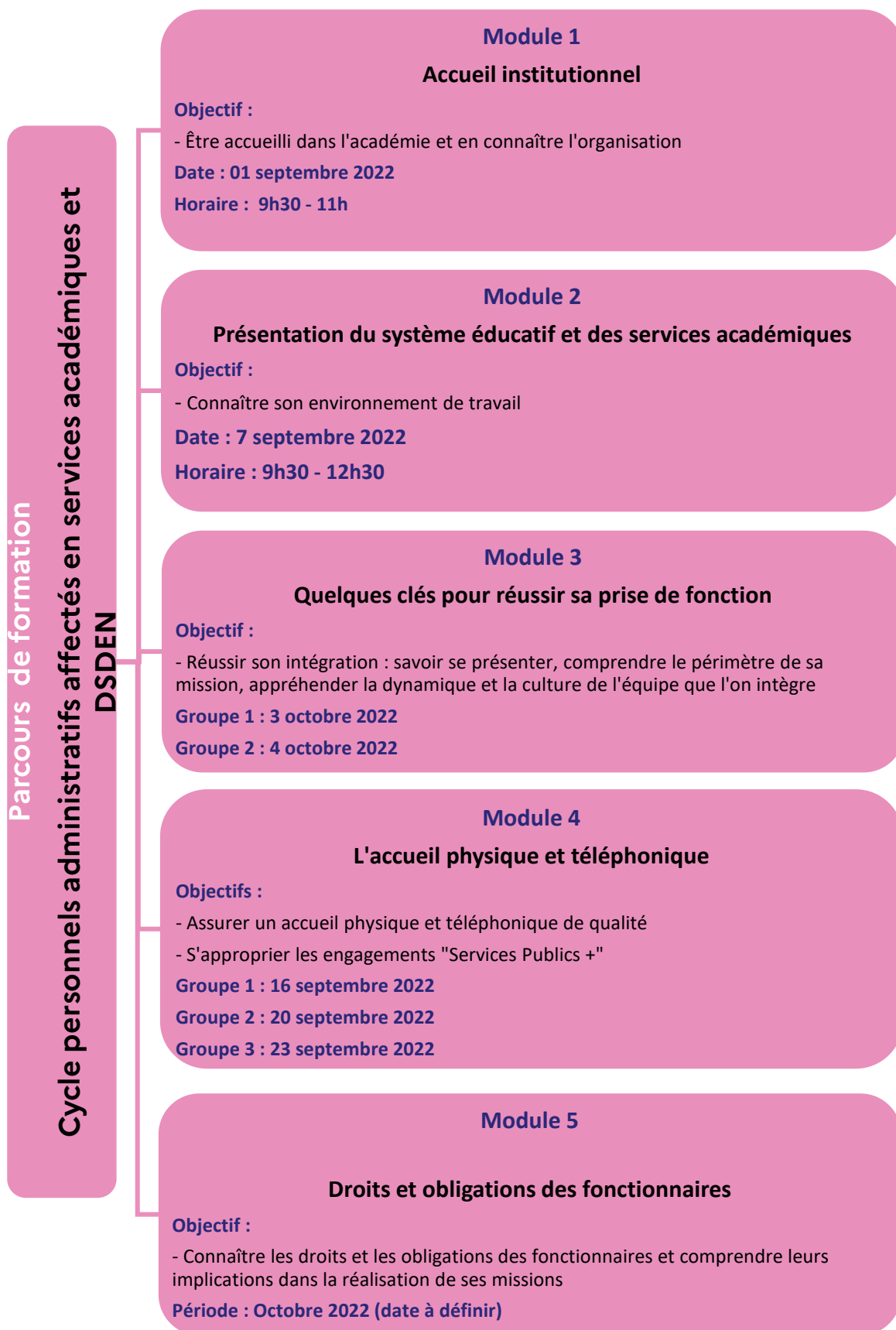
- Légende du parcours**
-  modules pour public désigné (pas d'inscription individuelle)
 -  modules en inscription individuelle

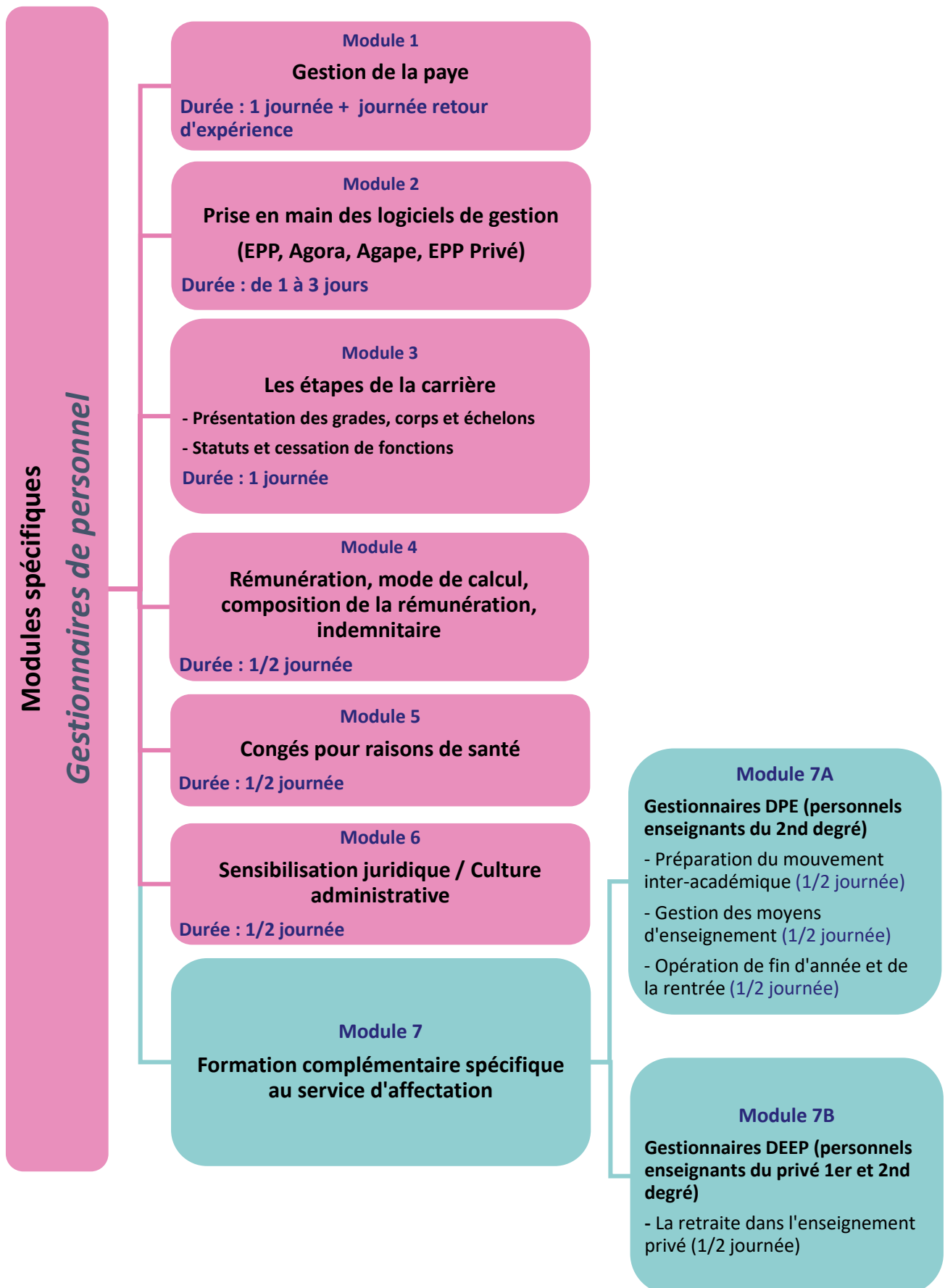
Contact Céline Tesson-Yahioune : celine-anne.tesson@ac-creteil.fr



Parcours de formation

Offre de parcours pour construire une culture professionnelle commune au sein de l'académie.







Cycle personnel d'encadrement administratif en EPLE

Parcours de formation dédié aux nouveaux personnels d'encadrement administratif affectés en EPLE

- Objectif** Être accueilli et être accompagné dans ses nouvelles missions
- S'approprier une culture commune académique
 - Acquérir une connaissance fine des procédures administratives et de gestion
 - Être formé à l'encadrement d'équipes
 - Maîtriser les outils numériques en lien avec son métier

Structure du parcours **Ce parcours est composé :**

- De modules thématiques en lien avec les compétences clés du métier en première année ;
- Le parcours est adossé au parcours m@gistère "SE - Parcours des adjoints gestionnaires, des agents comptables et des fondés de pouvoir 2022-2023" ;
- D'un parcours spécifique management en deuxième année.

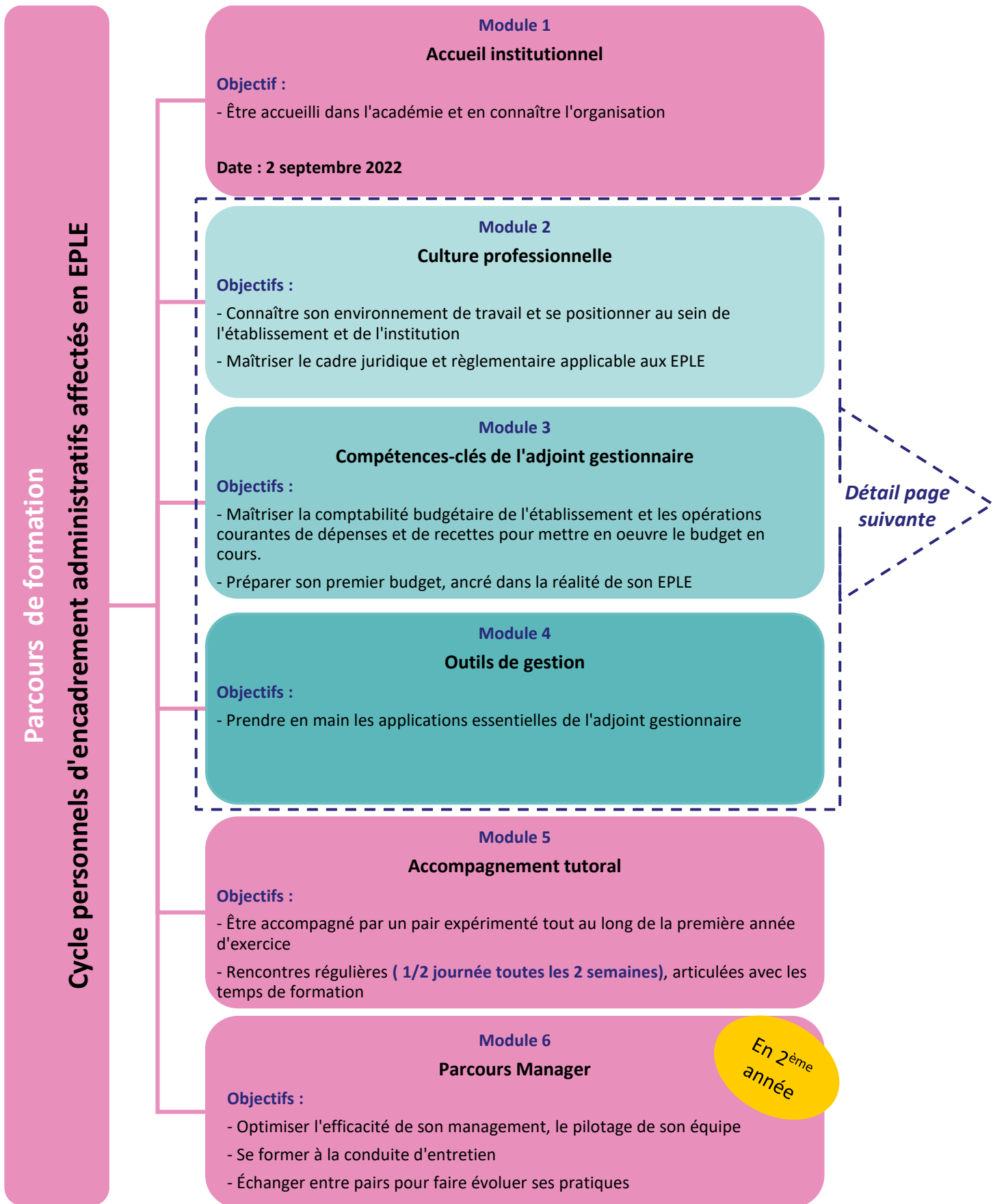
Légende du parcours  modules communs pour tous

Contact Céline Tesson-Yahioune : celine-anne.tesson@ac-creteil.fr



Une grande variété de modalités de formation proposée

- webinaires
- stages en présentiel
- stages hybrides
- stages à distance
- parcours m@gistère



En 2^{ème} année

Module 2 Culture professionnelle

Module 2A
Place et rôle de
l'agent
gestionnaire

Durée
1 demi-journée

Module 2B
Rencontre avec
les collectivités
territoriales

Durée
1 demi-journée

Module 2C
Droits et
obligations des
fonctionnaires

Durée
1 demi-journée

Module 2D
Hygiène, sécurité
et gestion
alimentaire

Durée
1 journée

Module 2E
Sensibilisation à
l'achat public

Durée
1 journée

Module 3 Compétences-clés

Module 3A
L'exécution du
budget

Durée
3 journées

Module 3B
Sensibilisation à
la comptabilité
générale

Durée
1 journée

Module 3C
Les droits
constatés

Durée
1 journée

Module 3D
L'élaboration du
budget

Durée
2 journées

Module 3E
Retour sur le
budget

Durée
1 demi-journée

Module 3F
Du budget au
compte financier

Durée
2 journées

Module 3G
Maîtrise des
risques comptables
et financiers

Durée
1 journée

En 2^{ème}
année

Module 4 Outils de gestion

Module 4A
GFC : régie de
recettes et
d'avances

Durée
1 journée

Module 4B
Dém'Act : La
dématérialisation
des actes des EPLE
Chorus Pro :
facturations

Durée
1 demi-journée

Module 4C
Module de gestion
financière SIECLE
GFE

Durée
1 demi-journée

Module 4D
Gestion des
voyages et sorties
scolaires

Durée
1 journée



Cycle personnel d'encadrement administratif affectés en services académiques et DSDEN



Parcours de formation dédié aux personnels d'encadrement administratif affectés en services académiques et DSDEN

- Objectif**
- Être accueilli et être accompagné dans ses nouvelles missions
 - S'approprier une culture commune académique
 - Acquérir une connaissance fine des gestes métiers
 - Être formé à l'encadrement d'équipes

Structure du parcours **Ce parcours est composé :**

- De modules inter-catégoriels ;
- D'un parcours spécifique management ;
- De conférences de culture administrative optionnelles.

Légende du parcours

-  modules communs pour tous
-  modules spécifiques en fonction du métier

Contact Laurence Gely : laurence.gely@ac-creteil.fr



Parcours intercatégoriel

Offre de parcours intercatégoriels pour construire une culture professionnelle commune au sein de l'académie.



Parcours de formation

Cycle personnels d'encadrement administratifs affectés en EPLE

Module 1

Accueil institutionnel

Objectifs :

- Être accueilli dans l'académie et en connaître l'organisation

Date : 1er septembre 2022

Module 2

Culture professionnelle

Objectifs :

- Connaître son environnement de travail et se positionner au sein de l'établissement et de l'institution
- Maîtriser le cadre juridique et règlementaire

Module 3

Parcours manager

Objectifs :

- Optimiser l'efficacité de son management, le pilotage de son équipe
- Se former à la conduite d'entretien
- Échanger entre pairs pour faire évoluer ses pratiques

Détail page suivante

Module 4

Outils de gestion

Objectif :

- Prendre en main les applications métiers spécifiques

Module 5

Accompagnement tutoral

Objectifs :

- Être accompagné par un pair expérimenté tout au long de la première année d'exercice
- Rencontres régulières, articulées avec les temps de formation

Module 2 Culture professionnelle

Module 2C
Droits et obligations des fonctionnaires

Durée
1 demi-journée

Module 2B
Speed tutoring des services académiques

Durée
1 demi-journée

Module 2c
Conférences de culture administrative
- Les services publics
- Droit administratif général
- Politiques publiques éducatives
- Finances publiques

Durée : 6 demi-journées

Module 3 Parcours manager

Module 3A
Les clés du management

Durée
3 journées

Module 3B
Atelier co-développement

Durée
1 journée

Module 3C
Mener des entretiens managériaux

Durée
1 journée

Module 3D
Encadrer des télétravailleurs

Durée
2 journées

Module 3E
Adapter son management et prendre en compte la diversité d'une équipe
Durée
1 journée

En 2^{ème} année

Module 3F
Créer une dynamique dans la gestion d'équipe
Durée
2 journées

Module 4 Outils de gestion

Module 4A
Outils de la gestion du personnel

À la demande


Module 4B
Outils de gestion financière

À la demande

Module 4C
Outils juridiques

À la demande

 facebook.fr/academie.creteil

 @accreteil

 linkedin.com/company/academie-de-creteil/

 @academiereiteil



© Rectorat de l'académie de Créteil - Direction de la communication / Crédit illustration : ©iStockphoto.com