

Vos interlocuteurs



École académique de la formation continue (EAFC)

Délégué académique à la formation des personnels d'encadrement (DAFPE)

Martine SACHE
ce.dafpe-eafc@ac-creteil.fr

Suivi pédagogique et organisationnel de la formation

Sandrine GUÉBER
01 57 02 67 92
sandrine.gueber@ac-creteil.fr

Suivi administratif et financier

Karine SCHMOLL
01 57 02 65 17
karine.schmoll@ac-creteil.fr

Responsables opérationnels de la formation

Évelyne DELFAU
01 43 44 81 10
evelyne.delfau@ac-creteil.fr

Éric METZDORFF
07 76 54 70 70
eric.metzdorff@ac-creteil.fr

Guillaume TOUZILLIER
06 20 36 34 68
guillaume.touzillier@ac-creteil.fr

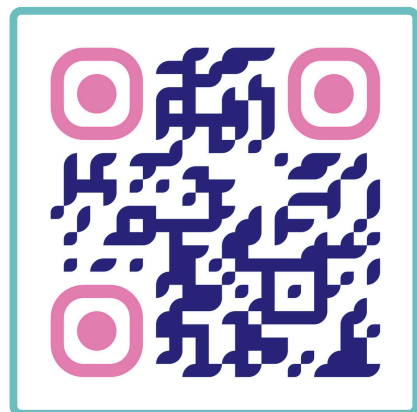
Vous inscrire



Du 2 au 18 juin 2025

Lien d'inscription :

<https://gqr.sh/9gzF>



PRÉSENTATION DU PARCOURS ACADÉMIQUE DE PRÉPARATION AU CONCOURS INTERNE DE PERSONNEL DE DIRECTION

Objectifs

Ce parcours, qui vient compléter vos recherches et travaux personnels, consiste en :

- un accompagnement méthodologique aux épreuves du concours (note de synthèse; exposé et entretien)
- des apports théoriques liés à l'exercice du métier de personnel de direction
- un travail sur la posture de cadre
- un accompagnement personnalisé mené par des tuteurs

Modalités de la préparation

Les séances de formation se dérouleront entre septembre 2025 et mars 2026, le mercredi après-midi (de 14h à 17h), sur un seul site ou par pôle. Programmées en dehors du temps de présence devant élèves, il est impératif de libérer cette demi-journée de son emploi du temps.

Modalités d'inscription

Avant d'entamer la démarche d'inscription à ce parcours, vous devez vérifier si vous remplissez les conditions nécessaires pour vous présenter au concours en consultant les informations publiées sur le site :

<https://www.education.gouv.fr/devenir-personnel-de-direction-9932>

Les inscriptions sont possibles du 2 au 18 juin 2025, uniquement via l'application "Formation - EAFC - DAFOR" (Sofia FMO) accessible par le portail Arena Créteil. Pour se connecter, il est indispensable de se munir de ses identifiants académiques.

! L'inscription au parcours académique de préparation au concours de personnel de direction ne vaut pas inscription au concours interne. Vous devez en faire la démarche personnellement.

Organisation et contenu du parcours

Du 2 au 18 juin

1 Découvrir le parcours et s'inscrire

Public visé :

- Personnels d'enseignement, d'éducation, psychologues de l'Éducation nationale
- Les candidats retenus s'engagent à être ponctuels, assidus et à s'investir pleinement à toutes les séances



Le 3 juillet, de 16h à 17h

2 Réunion d'information et de présentation

1 heure, à distance

- Présentation des enjeux du métier et concours
- Présentation de la formation
- Rencontre avec les formateurs



3 Parcours Magistère national IH2EF

Environ 30 heures, à distance

- Parcours numérique en autoformation et en auto inscription : <https://magistere.education.fr/ih2ef/course/view.php?id=1788>
- Mise à disposition de ressources et des activités à réaliser en autonomie sur les connaissances d'un socle commun aux métiers de personnels d'encadrement et sur les missions de l'inspecteur



De septembre à février

4 Préparation à l'épreuve d'admissibilité

- Accompagnement méthodologique à la note de synthèse, apports théoriques et travail sur la posture requise - 47 heures, en présentiel, entre septembre et février



Février Résultats d'admissibilité

De février à mars

5 Préparation à l'épreuve d'admission

- Une séance d'entraînement et de simulation de l'épreuve orale d'admission (oral "blanc")
3 heures, en présentiel
- Trois séances collectives pour comprendre les exigences et les attendus de l'épreuve orale et faire un retour sur l'oral blanc - 9 heures, en présentiel



Mars Résultats d'admission

> Et après ...

- Accueil académique des lauréats
2 heures, en présentiel ou à distance

Mai