

Webinaire « Enjeux et méthode »

Évolution de la carte des formations professionnelles initiales des lycées d'Île-de-France à compter de la rentrée scolaire 2026

Mardi 11 mars 2025

Les intervenants

- ✓ **Éric Garnier**, délégué de région académique à la formation professionnelle initiale et continue, Région académique Île-de-France
- ✓ **Christophe Mondières**, directeur de la réussite des élèves du Pôle Lycées, Région Île-de-France
- ✓ **Frédéric Guinepain**, délégué de région académique adjoint à la formation professionnelle initiale et continue, Région académique Île-de-France
- ✓ **Julien Nemeth**, chef du service offre de formation de la direction de la réussite des élèves du Pôle Lycées, Région Île-de-France

 Faire évoluer l'offre de formation professionnelle initiale dans les établissements publics et privés sous contrat pour assurer à chaque jeune une insertion professionnelle ou une poursuite d'études réussie.

 Développer les formations post-troisième insérantes ou qui permettent des poursuites d'études réussies, pour lesquelles les tensions d'affectation sont très fortes.

 Mieux répondre aux besoins des entreprises franciliennes en partenariat avec les acteurs économiques.

- Prioritairement dans les filières en tension et/ou d'avenir : services aux entreprises ; construction et transition énergétique ; santé social bien-être ; industrie ; transport logistique et commerce – vente.
- Développement des formations aux taux d'accès à l'emploi et/ou de poursuite d'études satisfaisants.

 Renforcer la cohérence et la lisibilité des parcours de formation, du bac-3 à l'enseignement supérieur, notamment en lien avec un CMQ quand la formation appartient à une filière représentée par un CMQ :

- Construction de parcours sécurisés : certificats de spécialisation, CAP 1 an, FCIL, colorations des diplômes en lien avec une filière stratégique.

Les points de vigilance

- ⚠ Analyse des **dynamiques économiques, territoriales, démographiques des bassins de formation** ;
 - ⚠ Analyse et veille des données relatives :
 - aux **filières, besoins en emploi et compétences** ... ;
 - à l'**appareil de formation** : évolution des référentiels, diplômes, offre existante ;
 - ⚠ **Cohérence des projets** avec les axes et filières stratégiques identifiés par la Région et la région académique ;
 - ⚠ **Attractivité des formations**, taux d'occupation, analyse prévisionnelle des évolutions d'effectifs, poursuites d'études, insertion ;
 - ⚠ **Analyse RH** : compétences disponibles, à mobiliser, à accompagner.
-

Axes stratégiques prioritaires

1) Les filières stratégiques du plan [France 2030](#) :

<p>INDUSTRIE Eau et propreté Maintenance et construction aéronautique Productique Structures métalliques</p>	<p>AUTOMOBILES ET ENGINES Maintenance des véhicules Maintenance des matériels</p> <p>TRANSPORT-LOGISTIQUE SECURITE NUMERIQUE</p>	<p>CONSTRUCTION, TRANSITION ENERGETIQUE BTP Electricité, électronique Energie</p>
---	--	--

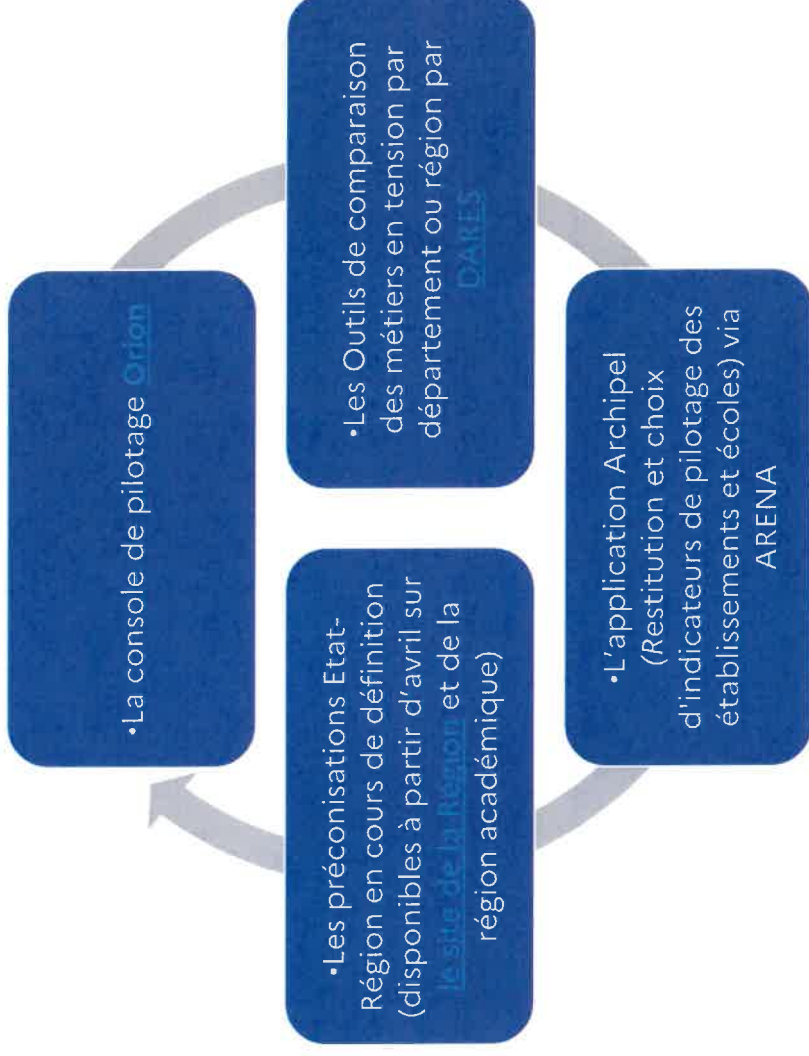


2) Les 6 filières prioritaires État – Région qui bénéficie d'un accompagnement renforcé :

- **Services aux entreprises**
- **Industrie**
- **Social santé et bien-être**
- **Accueil / commerce**
- **Construction / transition énergétique**
- **Transport logistique et sécurité**

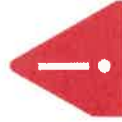
3) Suivi et accompagnement renforcé des formations dites « Q4 » (taux d'insertion professionnelle + poursuite d'études < aux taux régionaux) ou présentant des flux importants.

Indicateurs disponibles pour faire évoluer l'offre de formation existante



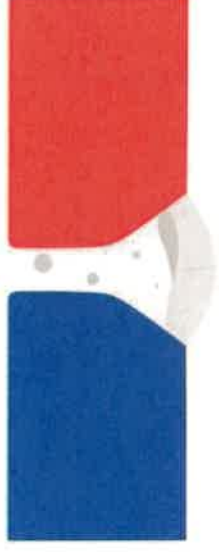
Le processus pour les établissements

- Analyser l'offre de formation existante sur la base des indicateurs disponibles (Orion/Inserjeunes et des préconisations Etat/Région...) pour proposer des transformations de la carte des formations professionnelles
- Mobiliser le bureau des entreprises de chaque établissement
- Organiser des temps de concertation avec les acteurs du territoire : entreprises partenaires, CLEE, CMQ...
- Solliciter l'expertise du service DRAFPIC et des corps d'inspection
- **Saisir le projet d'évolution de l'offre de formation sur Orion avant le 17 juin 2025**



orion

Mission InserJeunes

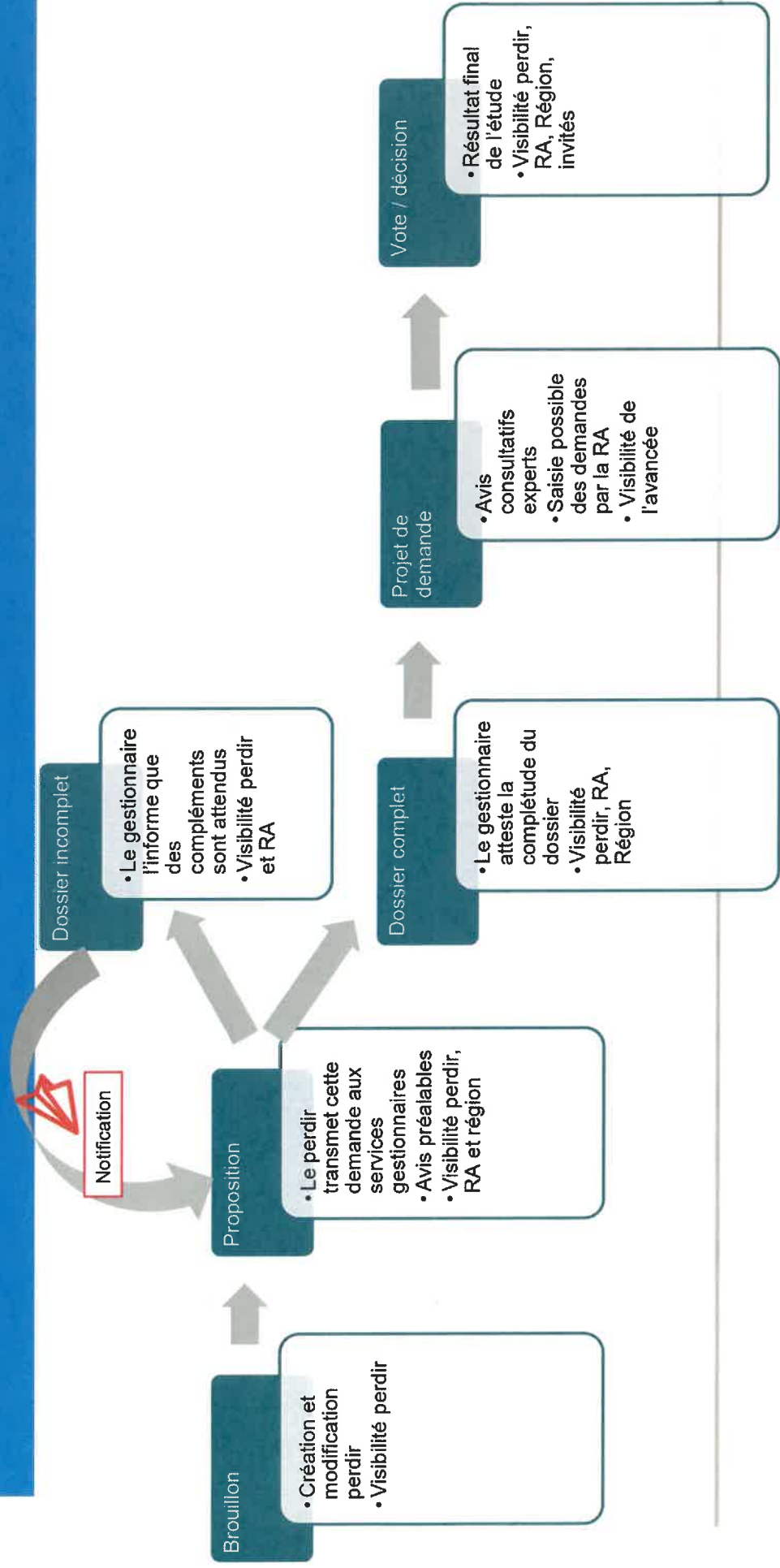


beta.gouv.fr

Workflow et actions sur les campagnes

Mars 2025

Les stades d'évolution de la demande



Quelles demandes ?

Les diplômes de la voie pro :

- CAP
- Bac Pro
- BTS
- CS
- FCIL
- DN Made

Voie scolaire et apprentissage

Recueil des demandes

Onglet formulaire

Accueil Panorama Console

Transformation Suivi de l'

Gestion des demandes

Gestion des demandes (EXPE)

Pilotage

Restitution des demandes

Restitution des corrections

Formulaire de demande

Accueil

Nouvelle demande

Campagne 2025 en cours

Campagne 2024 en cours

Campagne 2023 terminée

Pour créer une demande Campagne en cours RS26

Le formulaire

Type de demande

Motif(s) et précisions

Ressources Humaines

Commentaire et pièce(s) jointe(s)

Demande n° 4BFEB8F

Campagne 2024 (en cours)

Projet de demande

Recherche d'un diplôme

Métiers du froid et des Energies renouvelables (BAC PRO) (40025517)

Dispositif

BAC PROFESSIONNEL EN 3 ANS

Recherche d'un établissement

Lycée professionnel Benoît Fourneyron - Lycée des métiers de l'habitat et des énergies - Lycée des métiers ...

Type de demande

Rentrée scolaire

2026

Pour apporter un ajustement à la rentrée scolaire 2025, sélectionner 2025 dans le champ ci-dessus

Ouverture

Utiliser ce formulaire pour tout cas de création d'une formation en voie scolaire ou apprentissage.

Augmentation

Utiliser ce formulaire pour toute augmentation de capacité d'accueil sur une formation existante. Ne pas utiliser pour des places déjà ouvertes sur l'établissement.

Fermeture

Utiliser ce formulaire pour renseigner les places fermées en compensation d'une ouverture ou pour les fermetures nettes.

Diminution

Utiliser ce formulaire pour renseigner les places fermées en compensation d'une ouverture, ou pour les diminutions nettes.

Transfert

Utiliser ce formulaire pour les transferts de place entre la voie scolaire et l'apprentissage.

Coloration

Utiliser ce formulaire pour colorier une formation existante.

Commentaires / Observations sur la demande

Merci de détailler les éléments de contexte du projet : développement économique ou démographique du territoire, prospectives atypiques, partenariats nouveaux, typologie d'élèves accueillis...

Ajouter des fichiers

Taille maximale de 10 Mo. Formats supportés : .jpg, .jpeg, .png, .pdf, .doc, .docx Plusieurs fichiers possibles. Vous pouvez ajouter des fichiers pour étayer votre demande

Parcourir

Aucun fichier sélectionné.

(*) Champ obligatoire

Enregistrer en tant que brouillon

Enregistrer ma proposition

Pour trouver le diplôme voulu, écrire un mot clé en entier : MELEC « électricité » / FCIL "formation-complémentaire"

La boîte de réception

Nouvelle demande 30745A11

Campagne 2024 en cours Académie: Toutes (2) Diplôme: Tous (1) Exporter

DER. MODIF. 5 juil. 11:13 Carrossier peintre automobile DPT. 32 STATUT Brouillon ACTIONS

ÉTABLISSEMENT Lycée professionnel Pardailhan

	Toutes	1
<input checked="" type="checkbox"/> Dossiers complets	0	0
<input checked="" type="checkbox"/> Dossiers incomplets	0	0
<input checked="" type="checkbox"/> Propositions	0	0
<input checked="" type="checkbox"/> Projet de demande	0	0
<input checked="" type="checkbox"/> Prêt pour le vote	0	0
<input checked="" type="checkbox"/> Demandes validées	0	0
<input checked="" type="checkbox"/> Demandes refusées	0	0

Visible par vous uniquement

Demandes suivies 0

Actions et suivi



Vous pouvez modifier la demande, accès au formulaire

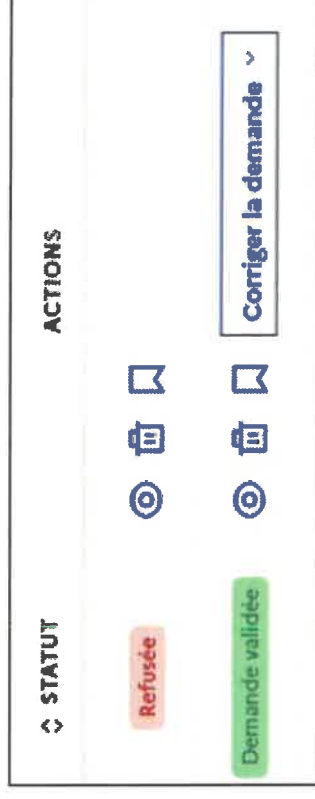


Vous pouvez suivre la demande, accès page synthèse

Actions et suivi



Vous pouvez supprimer la demande



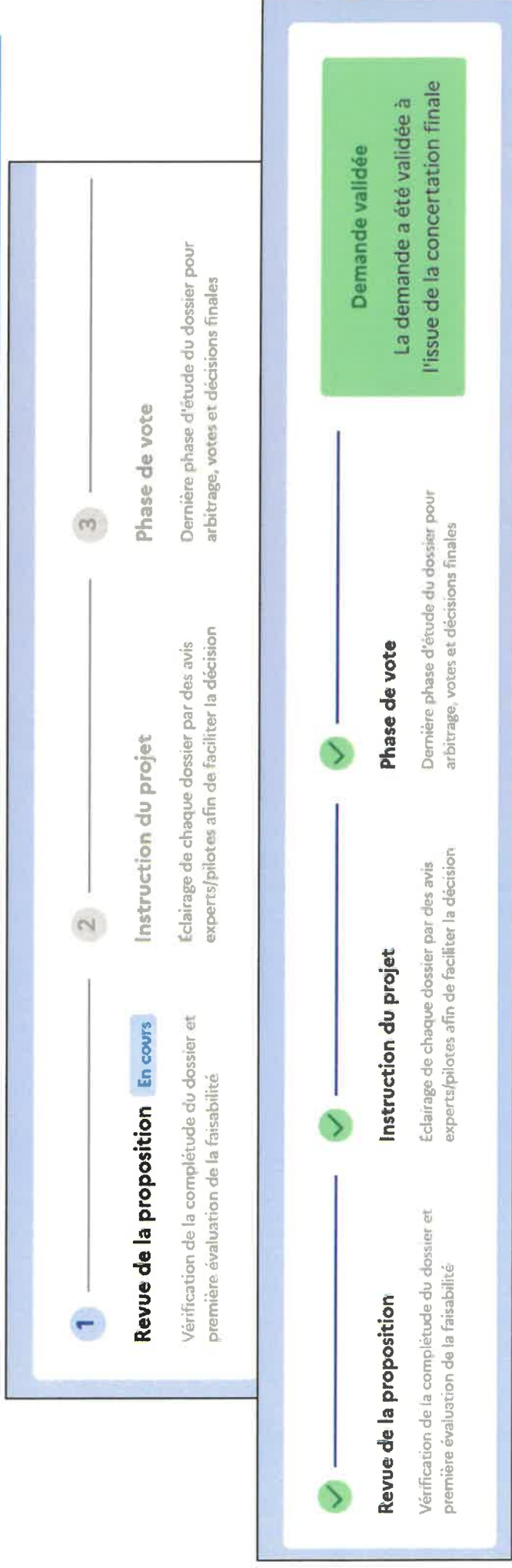
Vous pouvez dupliquer une demande refusée lors de la campagne précédente.



Vous pouvez corriger une demande validée.



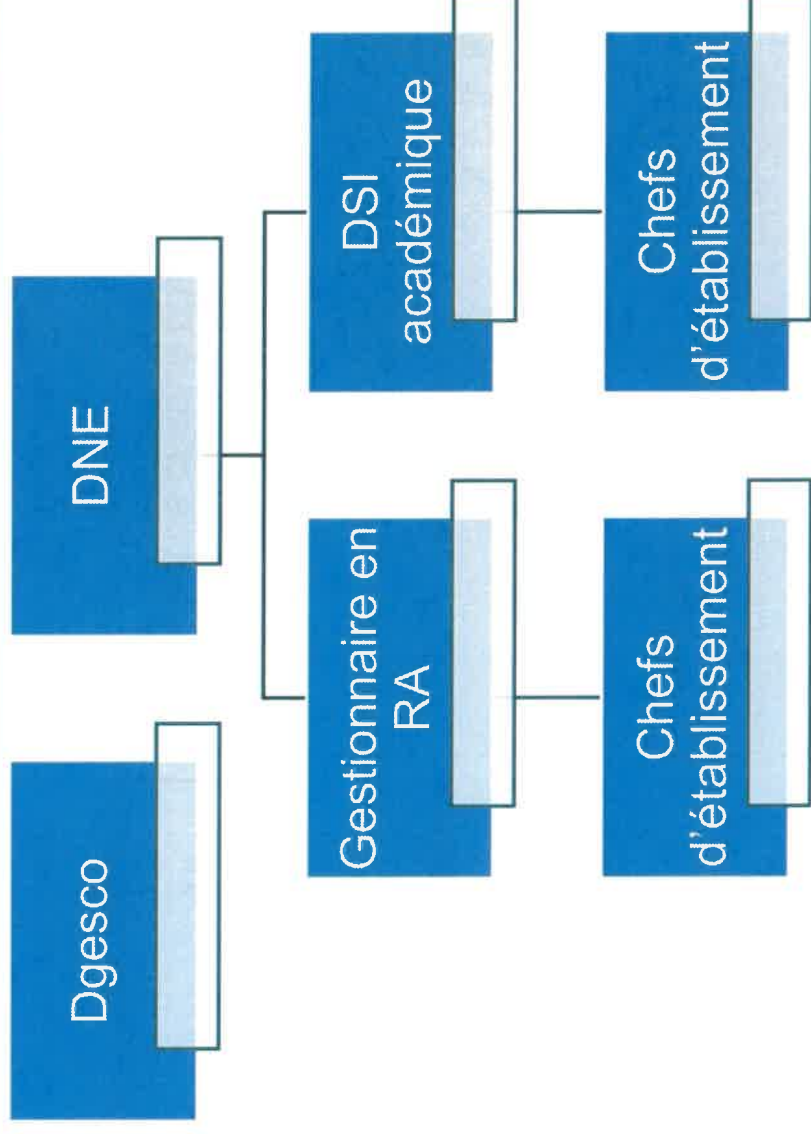
La page synthèse / commentaires et avis



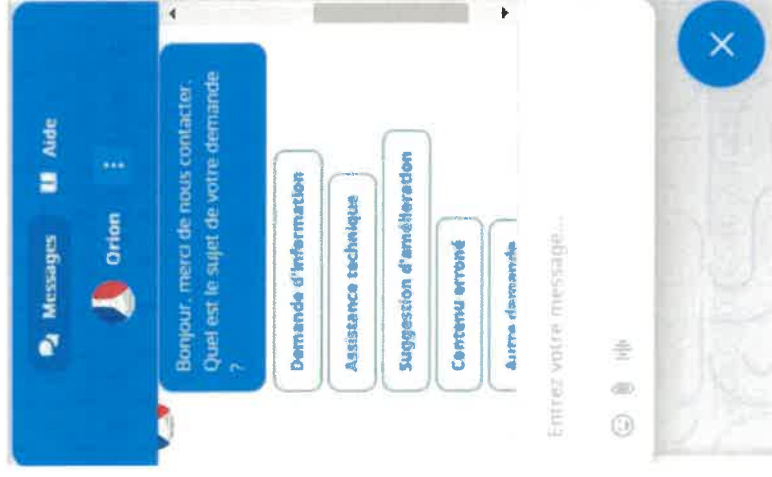
Récapitulatif de la demande : type, places, motifs...

Suivi de chaque phase d'étude du dossier.

Aide et support en RA



Aide et contact



Pour toute question sur Orion, la campagne de saisie... un chat est disponible sur le site, avec une FAQ.

Vous pouvez aussi nous contacter et obtenir des informations sur :

<https://aide.orion.inserjeunes.beta.gouv.fr/fr/>

Pour toute question sur vos demandes, la transformation de la carte, prenez attache auprès des services en Région académique.

L'accompagnement des établissements

Par les équipes de la région académique :

- Académie de Créteil : Marie BOURVIC et Anne LECOSTEY – dafpic@ac-creteil.fr
- Académie de Paris : Guillaume PIN et Yannick LADER – ce.dafpic@ac-paris.fr
- Académie de Versailles : Frédéric PIERCY et Jérôme PASTORET – ce.dafpic@ac-versailles.fr
 - Avec l'appui des corps d'inspection :
 - ✓ les IEN du 2nd degré pour les CAP, BAC PRO, BMA, DEAP/DEAS, Certificats de spécialisation, FCIL ;
 - ✓ Les IA-IPR pour les BTS ;
 - ✓ Les IEN du 2nd degré et les IA-IPR pour les colorations.

- [Site offre de formation des lycées d'Île-de-France avec le cadrage Etat-Région, la boîte à outils, les préconisations Etat-Région](#)
- [Région](#)
- [Carte interactive des formations professionnelles en lycée](#)
- [Diplômes professionnels, créations et rénovations 2023](#)
- [Coloration des diplômes et FCIL](#)
- [Certificats de spécialisation en 1 an post-CAP post-BAC PRO](#)
- [Métiers 2030 – Région Île-de-France](#)
- [Webinaires filières](#)
- [Site Orion](#)

