



ACADÉMIE  
DE CRÉTEIL

*Liberté  
Égalité  
Fraternité*

# WEBINAIRE DES PROFESSEURS DOCUMENTALISTES

Les professeurs documentalistes engagés pour l'égalité et la mixité

*Jeudi 24 novembre 2022*

# 1. Cadre général

---

# Une École engagée pour l'égalité et la mixité, c'est :

- S'inscrire dans une école pleinement inclusive ;
- Cibler la difficulté scolaire ;
- Lutter contre les assignations sociales et territoriales ;
- Porter l'orientation comme facteur d'égalité des chances ;
- Participer à la lutte contre le décrochage scolaire.

# S'inscrire dans une école pleinement inclusive

L'école inclusive vise à assurer une scolarisation de qualité pour tous les élèves par la prise en compte de leurs singularités et de leurs besoins éducatifs particuliers.

- Instituer un service départemental École inclusive
- Organiser les pôles inclusifs d'accompagnement localisés
- Mieux accueillir les parents, mieux scolariser les élèves
- Reconnaître le travail des enseignants
- Renforcer l'appartenance des AESH à la communauté éducative
- Simplifier les démarches pour tous dans le cadre des parcours inclusifs

Circulaire de rentrée 2019 - École inclusive  
(BO du 5 juin 2019)

## ➤ **En organisant le fonds, l'espace et le temps**

En fonction du besoin de compensation

- ❑ Enrichir le fonds. Le rendre lisible dans sa spécificité ;
- ❑ Accompagner son usage ;
- ❑ Réfléchir à l'environnement : moins bruyant, moins lumineux. Penser une structuration visuelle du temps ;
- ❑ Veiller à l'accessibilité des affichages. Privilégier l'accès à un ordinateur adapté.

# ➤ **En proposant des organisations didactiques et pédagogiques**

En fonction du besoin de compensation

- Le livret de parcours inclusif propose des réponses pédagogiques aux besoins éducatifs particuliers des élèves pour mettre en œuvre un PPRE, un PAP ou un PPS.
- C'est un outil coopératif au service de la réussite des élèves et consultable par tous.

## ➤ **En pensant l'orientation**

En fonction du besoin de compensation

- Zoom sur une ressource de « Cap Ecole inclusive »
- Zoom sur [kitpedagogique.onisep.fr/handicap](http://kitpedagogique.onisep.fr/handicap)
- Zoom sur la collection « Histoires d'avenir »

# Une École engagée pour l'égalité et la mixité, c'est :

- S'inscrire dans une école pleinement inclusive ;
- Cibler la difficulté scolaire ;
- Lutter contre les assignations sociales et territoriales ;
- Porter l'orientation comme facteur d'égalité des chances ;
- Participer à la lutte contre le décrochage scolaire.



# De l'attention portée aux territoires où se concentrent les difficultés économiques et sociales

- Cités éducatives
- Internats d'excellence

# Cités éducatives : 9 priorités académiques

- Soutenir l'accompagnement des familles
  - Favoriser l'apprentissage de la lecture
  - Penser la continuité du temps éducatif
  - Donner aux élèves un horizon en lien avec le mouvement sportif
  - Proposer aux les élèves de 4<sup>ème</sup> un stage linguistique en immersion
  - Renforcer l'impact des stages de 3<sup>ème</sup>
  - Promouvoir le dispositif Devoirs Faits en 4<sup>ème</sup> et en 3<sup>ème</sup>
  - Associer les collèges à une cordée de la réussite
  - Développer l'éducation à la santé
- **Leviers du professeur documentaliste :**
    - Se saisir des indicateurs
    - Agir sur le fonds documentaire
    - Agir sur l'espace
    - Impulser des projets et concours et dates à rayonnement national
    - Nourrir les partenariats extérieurs
    - Encourager les labellisations

# Spécificités des internats

<p><b>Les résidences à thèmes</b></p> <p><b>OÙ ?</b> Dans les collèges des zones rurales et de montagne</p> <p><b>QUELS THÈMES ?</b> Arts et culture ; sport ; numérique ; international ; écologie ; etc.</p> <p><b>OBJECTIF :</b></p>	<p><b>Les internats d'excellence</b></p> <p><b>OÙ ?</b> Dans les quartiers</p> <p><b>POURQUOI ?</b> Une promesse de réussite scolaire grâce à une offre pédagogique ambitieuse et un accompagnement personnalisé renforcé</p>	<p><b>Les internats des campus pro</b></p> <p><b>OÙ ?</b> Dans les Campus des métiers et des qualifications d'excellence</p> <p><b>POUR QUI ?</b> Les jeunes préparant un CAP, un bac pro ou un BTS, pour une orientation choisie</p>
---	---	---

Source : Eduscol

## ➤ Leviers du professeur documentaliste :

- Être acteur, autant que possible, de l'ouverture du CDI en lien avec le temps de l'internat
- Penser la formation de quelques acteurs privilégiés
- Agir sur le fonds documentaire
- Penser l'espace
- Nourrir les partenariats extérieurs

# Une École engagée pour l'égalité et la mixité, c'est :

- S'inscrire dans une école pleinement inclusive ;
- Cibler la difficulté scolaire ;
- Lutter contre les assignations sociales et territoriales ;
- Porter l'orientation comme facteur d'égalité des chances ;
- Participer à la lutte contre le décrochage scolaire.

# ➤ **En promouvant l'égalité entre les filles et les garçons et la prévention des stéréotypes sociaux ou de genre**

L'égalité entre les filles et les garçons se fonde sur l'éducation contre les représentations stéréotypées.

- ❑ Le code de l'éducation rappelle que la transmission de la valeur d'égalité entre les filles et les garçons, les femmes et les hommes, se fait dès l'école primaire.
- ❑ Une politique publique qui se construit comme la condition nécessaire pour que, progressivement, les stéréotypes s'estompent et que d'autres modèles de comportement se construisent.
- Convention interministérielle 2019-2024 pour l'égalité entre les filles et les garçons, les femmes et les hommes dans le système éducatif.

- Convention interministérielle 2019-2024 pour l'égalité entre les filles et les garçons, les femmes et les hommes dans le système éducatif.
  
- Agir auprès de l'équipe éducative : un "référent Égalité" dans chaque établissement scolaire, (les décodeuses du numériques, pour l'égalité, mon CVC/CVL s'engage) ;
- Agir auprès des parents ;
- Agir auprès des élèves.

- ❑ Zoom sur le parcours M@gistère Canopé stéréotypes femmes/hommes et EMI
  
- ❑ Zoom sur le Vademecum EMI, *un exemple page 63*
  
- ❑ Zoom sur le Guide de prévention des cyberviolences en milieu scolaire



## ➤ **En promouvant l'accompagnement de parcours de réussite et de choix d'orientation favorisant la mixité**

L'égalité entre les filles et les garçons se fonde sur l'éducation contre les représentations stéréotypées et l'accompagnement de parcours de réussite et de choix d'orientation favorisant la mixité.

-> Constats

## -> Constats

- ❑ Les filles réussissent mieux que les garçons,
- ❑ mais n'ont pas les mêmes parcours scolaires
  - ❑ Elles s'orientent davantage vers l'enseignement général et technologique que vers l'enseignement professionnel ;
  - ❑ Dans l'enseignement général et technologique, elles délaissent plus facilement les filières scientifiques et techniques ;
  - ❑ Après le baccalauréat, dans les classes préparatoires aux grandes écoles, 74 % des élèves des filières littéraires sont des filles, pour 30 % des élèves de filières scientifiques. Seulement 29 % des diplômes d'ingénieurs sont délivrés à des femmes.

<https://www.education.gouv.fr/egalite-entre-les-filles-et-les-garcons-9047>

Parce que les différences d'orientation entre filles et garçons ont des conséquences sur leur insertion dans l'emploi.

- Deux textes légitiment les actions éducatives visant l'égalité dans l'orientation
  - ❑ la dimension orientation de la *Convention interministérielle 2019-2024 pour l'égalité entre les filles et les garçons, les femmes et les hommes dans le système éducatif*
  - ❑ le parcours Avenir

# Le parcours avenir

- Former chaque élève pour qu'il puisse éclairer ses choix d'orientation, préparer son insertion professionnelle ;
  - Encourager la diversification des parcours d'orientation ;
  - Au niveau de l'individu, permettre par le développement de compétences, un égal accès aux formations ;
  - S'inscrire dans les préconisations de l'Union européenne de « favoriser l'acquisition de la capacité à s'orienter tout au long de la vie ».
- Donner du sens aux actions ;
  - Définir collégialement un référentiel des connaissances et des compétences à développer concernant l'orientation ;
  - Expliciter les enjeux de l'égalité professionnelle entre les femmes et les hommes », à la fois en terme d'épanouissement personnel, de liberté fondamentale mais aussi de valeur ajoutée pour l'ensemble de la société.
- Enjeux des partenariats

*Arrêté du 01-07-2015/J. O*

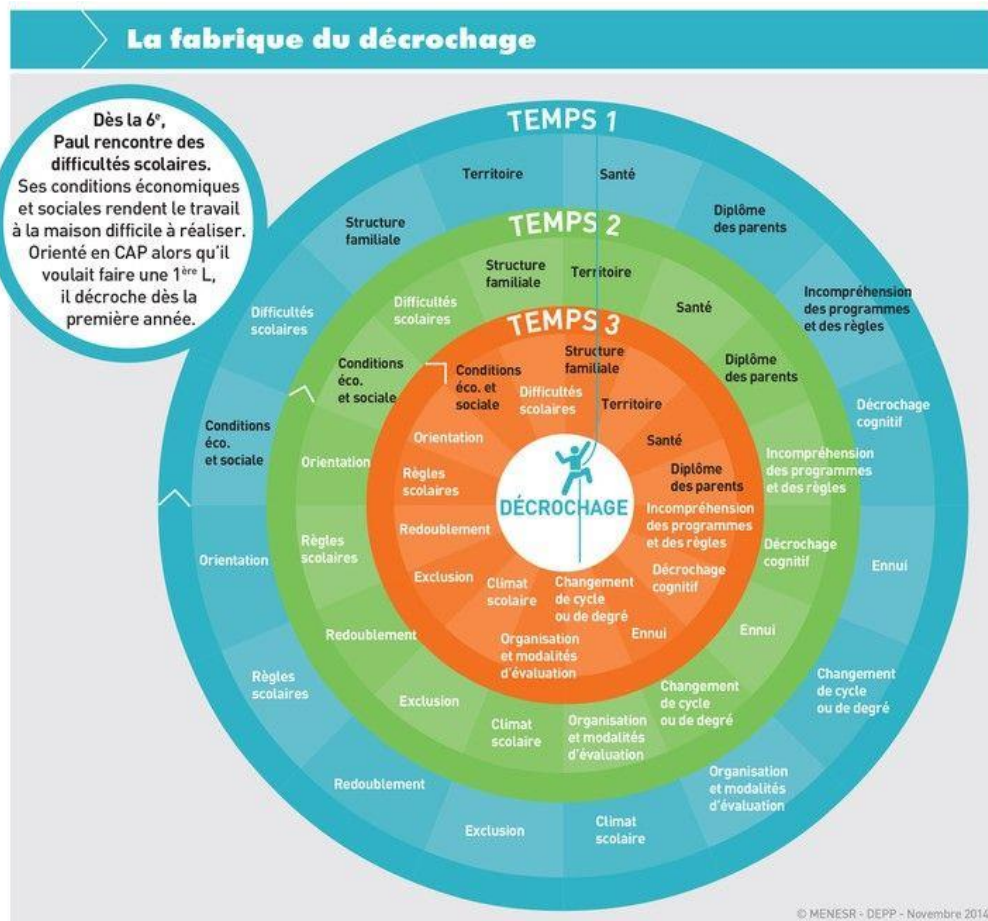
- ❑ Zoom sur le dossier Canopé L'égalité entre filles et garçons et la mixité dans l'orientation scolaire et professionnelle
  
- ❑ Zoom sur onisep-égalité-filles-garçons/osez-et-faites-des-sciences
  
- ❑ Pour inciter les jeunes filles à s'orienter vers les carrières scientifiques, zoom sur "Les filles, faites des sciences !"

# Une École engagée pour l'égalité et la mixité, c'est :

- S'inscrire dans une école pleinement inclusive ;
- Cibler la difficulté scolaire ;
- Lutter contre les assignations sociales et territoriales ;
- Porter l'orientation comme facteur d'égalité des chances ;
- Participer à la lutte contre le décrochage scolaire.

Le décrochage est un processus qui conduit chaque année des jeunes à quitter le système de formation initiale sans avoir obtenu une qualification équivalente au baccalauréat ou un diplôme à finalité professionnelle, de type certificat d'aptitude professionnelle (CAP).

La lutte contre le décrochage est inscrite dans le code de l'éducation.



<https://eduscol.education.fr/891/enjeux-et-objectifs-de-la-lutte-contre-le-dcrochage>

# Cohérence des actions

-> Code de l'éducation

->L'axe 2 de la circulaire de rentrée

-> Le projet académique (l'échelle académique)

-> Le projet d'établissement

-> Le projet de politique documentaire



# La place du CDI dans la lutte contre le décrochage scolaire

- Le CDI, un lieu d'ouverture et d'accueil ;
- Le CDI, un lieu d'apprentissage de l'autonomie.

# La place du professeur documentaliste dans la lutte contre le décrochage scolaire

- ❑ La participation du professeur documentalistes aux différentes instances de l'établissement ;
- ❑ La participation du professeur documentaliste à différents dispositifs.
- ❑ Le professeur documentaliste de son rôle d'accompagnement de l'élève ;
- ❑ Etre référent décrochage scolaire
  - Ressource signalée : Canotech, Le référent décrochage scolaire, un acteur essentiel dans l'établissement

➤ Zoom sur la semaine de la  
persévérance scolaire

*13 - 17 février 2023*

➤ Zoom sur la semaine de persévérance scolaire  
dans l'académie de Créteil



## ➤ Zoom sur une ressource : l’Innovathèque

### ☐ Au lycée

