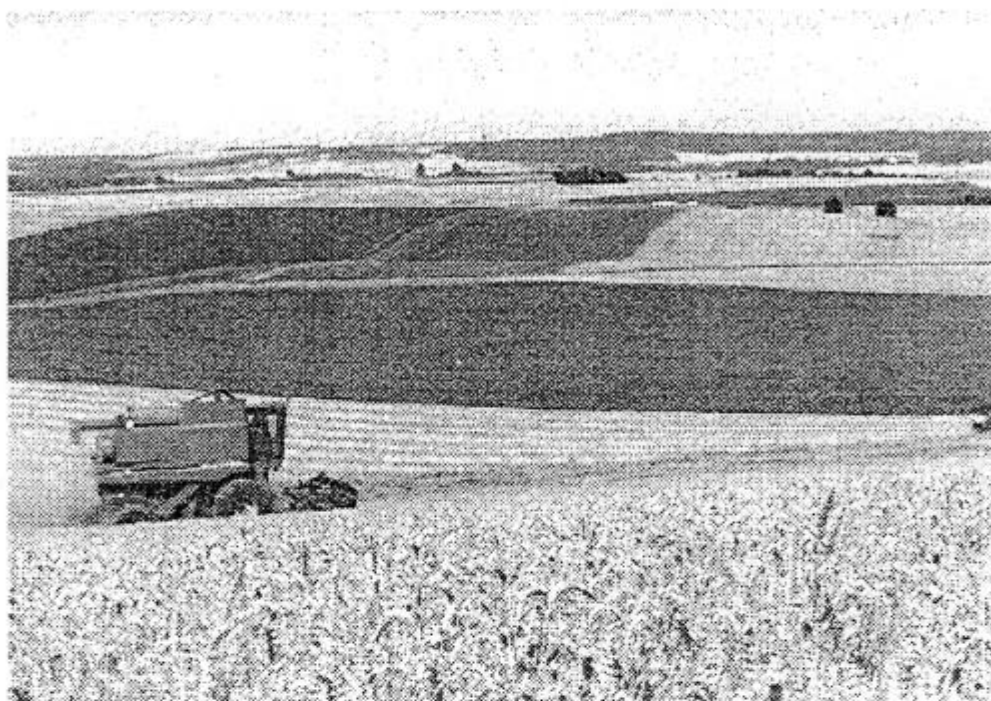


# UN ESPACE AGRICOLE INTEGRÉ : LA PICARDIE.

## Document 1 : Espace agricole dans le Santerre \*



\* Terroir de Picardie

## Document 2 : Structure des exploitations et population agricole picardes.

Répartition des exploitations selon la taille en nombre d'unité		
	1988	1993
Moins de 10 ha	6 156	5 426
De 10 à 49 ha	8 154	5 207
De 50 à 99 ha	5 749	4 623
100 ha et plus	3 995	4 884
Ensemble	24 054	20 140
Evolution de la population agricole		
Total	80 900	66 600

Source : AGRESTE – Recensement de l'agriculture – Enquête structure 1993  
Service régional de statistique agricole.

ÉPREUVE DU 15 JUIN	HISTOIRE-GÉOGRAPHIE	Session 2001
Durée : 1 Heure	SUJET : BEP TERTIAIRE	Page 1/2

### Document 3 : Les pionniers de l'agro-alimentaire

Trois productions de l'agriculture picarde (betteraves, blé, pomme de terre) ont été à l'origine des premières industries agro-alimentaires traditionnelles.

Picardie, terre de betteraves, pays du sucre. C'est vrai, même s'il n'en reste que quinze, les sucreries assurent encore le quart du chiffre d'affaires de tout l'agro-alimentaire et 20% de son emploi. Moins de sucreries mais plus de productivité fondée sur une technologie de pointe : la capacité journalière d'écrasement est passée de 5 000 à 10 000 tonnes.

Deux importantes sociétés installées dans le Santerre transforment le blé : Amylum extrait l'amidon, tandis que H et C Céréales, du blé soufflé pour les petits-déjeuners.(...)

Les premières conserveries industrielles ont été introduites vers 1950, entraînant dans leur sillage la culture mécanisée des légumes de plein champ, sur les vastes parcelles des plateaux limoneux picards.

Saupiquet (conserves), Vico, Lunor, Flodor et Mousseline (transformation de la pomme de terre en chips, purée, pommes dauphines,...) ont fait du Santerre\* et du Vermandois\* leur terre d'élection.(...) Mais surtout, il y a la spectaculaire croissance sur le sol picard d'un groupe familial du Nord, Bonduelle. Installé au cœur du Santerre, il est devenu en peu d'années le n°1 européen du légume transformé. L'usine Bonduelle y produit 120 000 tonnes de conserves, 70 000 tonnes de surgelés, mobilise 1 200 planteurs et 12 000 hectares.

Plats cuisinés et biscuiterie/pâtisserie (Findus, Panzani, Heudebert, Bahlsen, Brioches Pasquier) complètent ce panorama de l'agro-alimentaire picard .

D'après Région poche, Picardie, Jacques Béal, Hatier, 1997

Santerre\* et Vermandois\* : Terroirs de Picardie

#### Document 1

1/ D'après cette photographie indiquez les caractéristiques de cet espace agricole (3 points)

#### Document 2

2/ Quelle est l'évolution de la population agricole picarde ?

Quelle est l'évolution dans la répartition des exploitations en taille et en nombre ?

(3 points)

3/ Quel lien établissez vous entre ces deux évolutions? (2 points)

#### Document 3

4/ D'après ce document comment explique-t-on le développement de l'agro-alimentaire en Picardie ? (3 points)

5/ Par l'intermédiaire de l'industrie agro-alimentaire, à quels marchés la production agricole picarde est-elle destinée ? Justifiez votre réponse. (3 points)

#### Documents 1, 2, 3

6/ A l'aide de l'ensemble des documents et de vos connaissances, vous rappellerez, dans un développement de 15 lignes minimum, les caractéristiques de l'agriculture picarde et vous expliquerez comment elle s'intègre dans la filière agro-alimentaire. (6 points)

ÉPREUVE DU 15 JUIN	<b>HISTOIRE-GÉOGRAPHIE</b>	Session 2001
Durée : 1 Heure	<b>SUJET : BEP TERTIAIRE</b>	Page 2/2